

LE MANS

FAIT LA COURSE EN TÊTE



La ville du Mans est bien connue dans le monde pour sa course des « 24 Heures », une des plus anciennes, et la plus mythique course automobile de France, née en 1923, qui confère à cette Métropole de 210 904 habitants du département de la Sarthe une renommée internationale.

Le Mans est une ville où il fait bon entreprendre. Grâce à ses infrastructures facilitatrices d'échanges internationaux, son écosystème dynamique bâti autour de pôles de compétitivité et d'excellence et la qualité de ses établissements de formation, Le Mans occupe la 3^e marche du podium du palmarès des meilleures villes françaises pour entreprendre (catégorie « villes de 100 000 à 200 000 habitants » - classement établi par *L'Entreprise-L'Expansion*, publié par *L'Express* le 23 mars 2016).

Le Mans, une ville qui facilite les projets

À 54 minutes de Paris en TGV, Le Mans est une ville facile à vivre où l'on aime les créateurs et les décideurs qui ont des projets innovants. Désireuse d'attirer les entrepreneurs qui veulent s'installer sur son territoire ou y exporter, la Métropole du Mans facilite leur implantation. De l'accueil des salariés dans des infrastructures dédiées (bureaux, espaces de coworking, quartiers d'affaires, pépinières d'entreprises) à leur mise en relation avec les centres de recherche de l'Université du Maine, jusqu'à leur intégration auprès de l'un des 7 clubs territoriaux d'entreprises. La ville met également à disposition des sociétés plus de 68 400 m² gérés par son agence de développement économique Le Mans Développement. L'agglomération mancelle dispose de 57 zones d'activités et de 13 pépinières

d'entreprises notamment d'excellence numérique. Parmi celles-ci : « La Ruche Numérique » et la pépinière numérique qui disposent d'un espace de 1400 m² incluant un Fablab. Cet espace de *coworking*, pépinière pour jeunes entreprises, à l'initiative de la CCI Le Mans-Sarthe, fait émerger des projets numériques. « Le Mans Créapolis » est quant à elle l'unique pépinière régionale dédiée aux jeunes entreprises « design et créatives » de moins de 3 ans. Labellisée *French Tech* le 25 juillet 2016 sur les thématiques « Clean-Tech » et « Mobility », la ville du Mans a démontré sa capacité à attirer, accompagner et développer des start-up. Le réseau *Le Mans Tech* place l'agglomération mancelle - lieu de naissance en 1873

Un bassin d'emploi dynamique de 20 millions d'habitants dans un rayon de 200 kilomètres

du premier véhicule routier à vapeur, et du décollage des frères Wright en 1908 pour leur premier vol d'un kilomètre en avion - sur la scène internationale comme écosystème dynamique favorisant les nouvelles mobilités. Le pôle de compétitivité iD4CAR a pour objectif de développer la compétitivité des filières Véhicules et Mobilités du Grand Ouest par l'innovation, le business et la performance.

Novaxis, un pôle tertiaire international en gare Sud

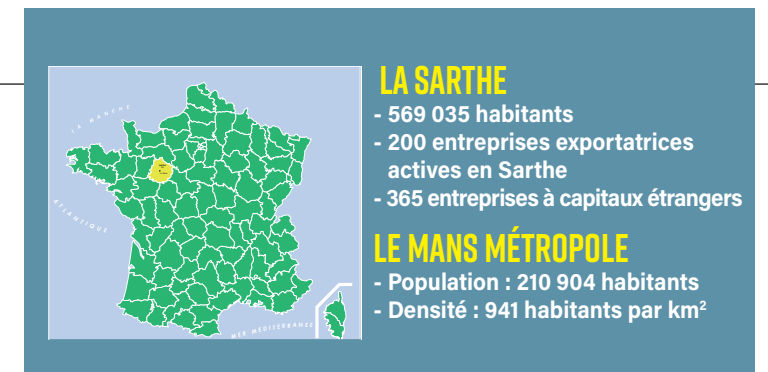
Sur 148 000 m² occupés, le quartier d'affaires « Novaxis » héberge 133 entreprises et 3358 salariés. Les entreprises peuvent y trouver des bureaux allant de 13 à 135 m². 100 000 m² seront bientôt disponibles en gare Sud permettant de nouvelles implantations pour des entreprises en développement ou en création. Les entreprises porteuses de projets créateurs d'emplois et d'activités durables peuvent mobiliser les différents dispositifs habituels d'aides directes à l'investissement sur le territoire et en région. Le réseau de *Business Angels Le Mans Sarthe Investissement* aide par exemple les entrepreneurs à créer et à

développer leur projet d'entreprise en leur apportant des capitaux, mais surtout en leur ouvrant leurs compétences, leurs expériences et leurs réseaux. Une partie des zones d'activités de la Métropole étant classée en zone AFR (aides à finalités régionales), les entreprises qui s'y installent et qui ont un projet d'investissement ou de recrutement peuvent bénéficier de la PAT (prime d'aménagement du territoire).

Les entrepreneurs peuvent également solliciter le fonds de revitalisation mutualisé du département de la Sarthe ainsi que les aides régionales à l'innovation et à la formation. Bpifrance aide également les entreprises dans leurs besoins d'investissement (amorçage, garantie, innovation, cofinancement...) et accompagne les ETI dans leur développement et leur internationalisation.

Une ville facile à vivre

La Métropole du Mans dispose d'un important réseau de transports en commun. Elle possède 2 lignes de tramway et 26 lignes de bus qui permettent de se déplacer à pied dans toute l'agglomération mancelle. Des services de location de vélos et de trottinettes électriques sont également proposés. La gare TGV permet aux voyageurs de se rendre rapidement en train dans de grandes villes comme Paris, Lyon ou Marseille, et de rejoindre les deux aéroports parisiens. En janvier 2017, le magazine *L'Express* a classé la Métropole du Mans 16^e ville française où il fait bon vivre. Outre son réseau de transports, l'un des atouts de la Métropole est sa verdure.



Le Mans, c'est une ville « nature » : 214 km de voies cyclables, un boulevard Nature de 72 km et 63 m² d'espaces verts par habitant en moyenne. Le domaine de l'Arche de la Nature géré par Le Mans Métropole constitue le poumon vert de la métropole avec 450 hectares de verdure accessibles gratuite-

de places dans les crèches en doublant leur capacité d'accueil.

À noter également que pour simplifier la vie des parents dont les enfants ont jusqu'à 14 ans, la ville a créé une plateforme <https://lemans.espace-famille.net> leur permettant d'exécuter en ligne toutes leurs démarches administra-

100 000 m² seront disponibles en gare Sud pour de nouveaux projets

ment (ferme, jardin potager, forêt, réserve naturelle...). La ville offre un cadre idéal aux familles. Depuis 2001 un effort conséquent a été entrepris par la ville du Mans pour augmenter le nombre

tives, qu'il s'agisse de régler la cantine ou d'inscrire leur enfant au centre de loisirs.

Une ville qui donne du pouvoir d'achat

Le Mans offre 50 % de niveau de vie en plus à salaire égal en région parisienne. L'accès à la propriété est jusqu'à 4 fois moins cher qu'à Paris : 1 258 euros le m² pour un appartement et 1 532 euros le m² pour une maison (source www.meilleursagents.com en mars 2017).

Une ville de décors de cinéma

À la fois moderne et fière de son passé, la ville du Mans possède un riche patrimoine antique et médiéval, en témoigne encore aujourd'hui la Cité Plantagenêt, centre médiéval historique de la ville du Mans. Ses vingt hectares de ruelles pavées, ses maisons en pan-de-bois et sa muraille romaine, candidate à l'Unesco, en font un décor



Le TGV permet de rejoindre la gare Paris-Montparnasse en 54 minutes : 32 liaisons quotidiennes aller-retour sont assurées.

210 904 habitants | 13 pépinières d'entreprises | 57 zones d'activités

Prix de l'immobilier :

1 532 euros/m² : prix moyen d'une maison

1 258 euros/m² : prix moyen d'un appartement



© Gilles Mousset - Ville du Mans



© Alain Szczuczynski - Ville du Mans



© AdHoc Photographie



© Création Stertz - Ville du Mans

1. Les 24 Heures du Mans figurent parmi les événements majeurs du sport automobile. Cette course d'une durée de 24 heures est généralement organisée la vingt-quatrième semaine de l'année.
2. La gare du Mans.
3. Chaque été, la cité Plantagenêt poursuit ses chimères, pavés et façades de monuments historiques se transforment en écran de projection. Ici, la cathédrale Saint-Julien, construite entre le XI^e et le XV^e siècle, devient le théâtre de métamorphoses.
4. Le laboratoire d'acoustique de l'Université du Maine, à l'origine de l'institut Le Mans Acoustique.

révé pour le cinéma. *Cyrano de Bergerac* (1989), *Le Bossu* (1997), *L'Homme au masque de Fer* (1998)... la ville a une belle filmographie à son actif. Le film le plus culte reste sans doute *Le Mans*, avec Steve McQueen, tourné en 1970 au sein du mythique circuit des 24 Heures.

Une ville qui vibre et swingue plus de 24 Heures

De nombreux rendez-vous rythment la vie mancelle, dont certains internationaux tels que les « 24 Heures du Mans ». Cette manifestation, qui se tiendra cette année les 17 et 18 juin attire chaque année des milliers de visiteurs du monde entier. Mais Le Mans, c'est aussi :

- **La scène conventionnée les Quinconces-l'Espal** labellisée « scène nationale ».

- **L'Europa Jazz Festival.** Ce festival de notoriété européenne est l'un des plus anciens de l'Hexagone. L'Europajazz ne cesse, dans un esprit novateur de recherche et d'invention, de révéler les nouvelles tendances musicales d'Europe ou d'ailleurs, de provoquer les rencontres les plus créatives vers des publics toujours renouvelés. **Le Bebop Festival**, festival de musiques actuelles internationales, et le festival de chant classique, **Musica**, « pour découvrir le lyrique autrement », constituent les deux autres grands rendez-vous des amateurs de musique.

- **Le Festival de l'Épau**, festival de musique classique se tient cette année du 16 au 23 mai 2017.

- **La Nuit des Chimères** se tient chaque été entre le mois de juillet et la fin août. Des lumières sont projetées et habillent les plus beaux et représentatifs monuments de la vieille ville.

- **Le Forum philosophique** Le Monde - Le Mans affiche une notoriété croissante, dépassant largement les frontières du département. Trois jours de débats entre le public et de grands noms de la pensée française et internationale.

Le Mans accueille également des rendez-vous socio-économiques et géopolitiques qui font intervenir des spécialistes français et étrangers : Les Carrefours de la Pensée, La 25^e heure du Livre, Puls'Art, Les Automnales etc.

Il fait bon travailler au Mans

Le Mans, c'est un bassin d'emploi dynamique de 20 millions d'habitants à moins de 2 heures de route. La métropole dispose d'un taux de *turn-over* (taux de rotation du personnel) parmi les plus faibles de France et le taux d'absentéisme est singulièrement bas.

LE MANS, TERRE D'ACCUEIL DES MULTINATIONALES

Le Mans héberge de grandes entreprises internationales : NTN Transmissions (Japon) Claas Tractor (Allemagne), Yoplait (États-Unis), ColArt (Royaume-Uni), Souriau (États-Unis), TE Connectivity (anciennement Tyco Electronics), entreprise suisse-américaine de composants électroniques de haute précision.

L'industriel allemand Claas Tractor qui réalise un chiffre d'affaires de 755 millions d'euros en France projette de construire son centre d'excellence au Mans pour rayonner sur ses usines du monde entier.

Top 5 des pays investisseurs dans la Sarthe

- États-Unis
- Allemagne
- Royaume-Uni
- Suisse
- Japon

Des pôles d'excellence, marqueurs de l'attractivité internationale du Mans

- Une excellence médicale internationale

Le Mans rayonne à l'international grâce à ses pôles d'excellence dans le domaine médical et biomédical, mais également dans l'acoustique, le numérique et les énergies renouvelables. Le Centre de Transfert de Technologie du Mans (CTTM) dispose d'un pôle d'ingénierie biologique et médicale qui met à disposition des entreprises du secteur de la santé des dispositifs médicaux et chirurgicaux innovants. Son équipe pluridisciplinaire en matériaux et biologie développe des solutions, conçoit et produit des dispositifs médicaux et chirurgicaux innovants. Ce pôle met à disposition des entreprises des laboratoires de biologie (laboratoire de confinement des pathogènes de type P2 de 20 m², laboratoire de culture cellulaire équipé...) et des équipements (microscope inversé à épifluorescence, lecteur de plaques).

Le CTTM est co-inventeur avec le Centre européen d'étude du Diabète (CeeD) du pancréas bioartificiel Mailpan®, une première mondiale.

L'Association pour la sécurité des systèmes d'information de santé (APSSIS) organise pour la 5^e fois depuis 2010 le

« Congrès National de la Cybersécurité Santé du Mans » du 4 au 6 avril 2017. Quelque 125 participants sont inscrits à cet événement international qui rassemble pendant trois jours des directeurs d'hôpitaux, directeurs informatiques, experts sécurité, industriels et Institutionnels.

Le réseau de Business Angels Le Mans Sarthe Investissement aide les entrepreneurs à créer et développer leur projet d'entreprise

Le Centre Hospitalier du Mans (CHM) est une concentration unique de compétences médicales et soignantes sur le même établissement qui n'a pas d'équivalent. Le CHM a d'ailleurs été classé à la 43^e place du classement général des 900 hôpitaux publics de France dans le palmarès des hôpitaux et cliniques publié par l'hebdomadaire *Le Point* le 29 août 2016.

Le Mans héberge sur son territoire des établissements spécialisés dans la prise en charge du cancer comme le

centre Jean-Bernard, qui réalise des traitements par radiothérapie, chimiothérapie et biothérapie dans les tumeurs solides et hématologiques. Les équipes développent régulièrement des études cliniques qui les amènent à présenter leurs résultats au Congrès mondial de Chicago. Ainsi, Fabrice Denis, cancérologue au centre Jean-Bernard au Mans a présenté à Chicago la première application pour smartphone de suivi et de détection précoce des rechutes chez les patients atteints de cancer du poumon à un stade avancé. L'entreprise Séripharm, filiale du groupe français Novasep spécialisé dans la purification de principes pharmaceutiques, a inauguré en mars une nouvelle unité de production au Mans dans un bâtiment de 2000 m². Ce site lui permettra de produire pour l'industrie pharmaceutique mondiale la nouvelle génération de médicaments contre le cancer mis au point avec des anticorps monoclonaux conjugués (ADC).

Installée au Mans, la start-up Endonov fondée en 2013 est spécialisée dans les biotechnologies. Cette start-up innovante conçoit, fabrique et commercialise des dispositifs implantables pour traiter l'anévrisme de l'aorte, un marché dominé par les États-Unis.

- Une excellence acoustique qui résonne dans le monde

Le Mans rayonne également à l'international à travers Le Mans Acoustique, le plus important pôle européen de re-



cherche et de formation en acoustique. Sa recherche s'applique dans les transports terrestres, maritimes, aéronautiques, l'environnement, les nuisances sonores, la santé publique, le bâtiment, le génie civil, les énergies, le son et instruments de musique.

Créé en 2008, Le Mans Acoustique fédère l'ensemble des acteurs de l'acoustique mancelle. Le Mans Acoustique a pour objectif d'augmenter la visibilité à l'international de l'acoustique mancelle. Construit principalement autour de chaires seniors, il a pour ambition de faire de Le Mans Acoustique une plateforme internationale permettant aux chercheurs en acoustique du monde entier de collaborer.

L'Automotive NVH Comfort attire chaque année pendant deux jours au Mans près de 300 experts mondiaux de l'Acoustique automobile. Le succès de ce rendez-vous incontournable des acousticiens du secteur automobile du monde entier prouve l'intérêt grandissant des industriels pour Le Mans, capitale européenne de l'acoustique.

Un site universitaire qui attire les talents étrangers

Depuis plusieurs années, l'Université du Maine, dotée de deux campus basés



© Gilles Mousé - Ville du Mans

L'UNIVERSITÉ DU MAINE EN CHIFFRES

- 11 000 étudiants à l'Université
- 1 998 étudiants étrangers
- 100 nationalités
- 263 partenariats avec des établissements à l'étranger
- 259 étudiants en mobilités sortante dans 43 pays
- 500 missions par an effectuées à l'étranger par des enseignants-chercheurs

www.univ-lemans.fr/fr/international.

Relations internationales : ri-bai@univ-lemans.fr

respectivement à Le Mans et à Laval vu son nombre d'étudiants internationaux augmenter de manière significative. Le Mans, ville internationale, compte plus de 12000 étudiants de 100 nationalités qui sont répartis entre le campus, six écoles supérieures et trois instituts de formation d'infirmiers. L'Université

du Maine a engagé une réforme très originale en France pour se positionner comme un relais de croissance économique en structurant ses laboratoires et départements en institut de recherche, de formation et d'innovation. Grâce à ce dispositif, l'université rayonne à l'international.

Le Mans, une géographie « cinq étoiles » facilitatrice des échanges internationaux

UNE ÉTOILE AÉROPORTUAIRE

- À 1h 30 de Roissy-Charles de Gaulle (CDG) avec 4 dessertes TGV par jour
- À 47 minutes de Massy (Orly) avec des liaisons TGV quotidiennes

1 aéroport d'affaires de proximité

Le Mans Arnage à 5 km au sud du Mans.
Gestionnaire: CCI Le Mans Sarthe
Contact : Aéroport du Mans Arnage
Tél. : 02 43 84 00 43. aeroport@lemans.cci.fr

UN HUB AUTOROUTIER À SEPT BRANCHES

A88 Le Mans / Caen
A28 Le Mans / Alençon / Rouen
A11 Le Mans / Paris
A28 et A85 Le Mans / Tours / Lyon
A28 et A10 Le Mans / Tours / Bordeaux
A11 Le Mans / Angers / Nantes
A81 Le Mans / Rennes

UN HUB FERROVIAIRE TGV

À 54 min de Paris-Montparnasse (32 liaisons quotidiennes A-R)
À 2h 30 de Lille Métropole (4 liaisons quotidiennes)
À 3h 05 de Lyon (4 liaisons par jour)
À 3h 15 de Bruxelles
À 3h 50 de Strasbourg (2 liaisons quotidiennes)
À 4h 30 de Londres
À 4h 45 de Marseille (2 liaisons par jour)

UNE DESSERTE MARITIME

À 2h 20 du Havre
À 2h 30 de Saint-Nazaire

UN RÉSEAU FLUVIAL

Des voies navigables : accès à Angers, Nantes, Rennes, Redon, vers l'océan Atlantique
À 2 jours d'Angers en bateau à moteur
À 2,5 jours de Nantes par voie fluviale accès vers Rennes, Redon ou l'océan Atlantique

Entretien avec Jean-Claude Boulard, maire du Mans et président de Le Mans Métropole, sénateur de la Sarthe

« LE MANS FAIT PARTIE DES VILLES FRANÇAISES LES PLUS CONNUES DANS LE MONDE »



© DR

L'Institut européen de l'Acoustique concentre au Mans le premier laboratoire de France et le premier pôle de formation européen

tion reconnu comme l'un des plus grands organisateurs d'événements équestres internationaux (compétitions nationales et internationales en dressage, sauts d'obstacles et voltige).

Comment la ville du Mans diffuse-t-elle son image à l'échelle mondiale ?

La notoriété internationale du circuit automobile des 24 Heures confère à la ville du Mans une renommée mondiale exceptionnelle. Cette course étant retransmise à la télévision, le Technoparc des 24 Heures contribue à donner au Mans une image mondiale associée à la recherche et à la compétition sportive, avec une couverture médiatique ex-

Pouvez-vous nous présenter le tissu économique du Mans ?

La longue histoire industrielle du Mans a fortement marqué l'identité du tissu économique mancelle. Cette longévité industrielle notamment dans le secteur automobile a été accompagnée par la Métropole pour favoriser l'émergence de projets innovants. Cette expertise locale est notamment reconnue mondialement à travers la présence du Mans dans le réseau thématique #CleanTech #Mobility de la French Tech.

Près de 200 entreprises sarthoises ont une activité régulière à l'export.

Quelle place la métropole du Mans occupe-t-elle à l'échelle européenne ?

Au niveau européen la métropole brille sur des sujets innovants. L'institut européen de l'Acoustique concentre au Mans le 1^{er} laboratoire de France et le 1^{er} pôle de formation européen. C'est au Mans que se situe également le 2^e Centre de Transfert de Technologie (CTT) de France : 40 chercheurs, ingénieurs et techniciens ont pour mission de réaliser des transferts de savoir ou de technologies vers les PME et grandes entreprises dans les domaines de l'acoustique et des vibrations, de l'ingénierie de conception, de l'ingénierie biologique et médicale et dans le domaine des matériaux. Le Mans héberge l'Institut Technologique Européen des Métiers de la Musique (Itemm), centre international de formation, pôle national d'innovation, et centre documentaire et technique. Dans un autre registre, le pôle européen du Cheval est un lieu de compé-

ceptionnelle : « Le Mans une Marque ». Grâce à cette visibilité, Le Mans fait partie des villes françaises les plus connues dans le monde.

La présence du GIE SESAM-Vitale et celle du Centre d'Ingénierie du Matériel Roulant de la SNCF (TGV notamment) constituent des points d'attraction internationale par les réseaux de recherche mondiale de leurs partenariats.

Le Mans attire sur son territoire les multinationales. Pourquoi ?

Il existe en Sarthe 365 entreprises à capitaux étrangers, représentant 14 260 salariés. Les entreprises à capitaux américains, comme Yoplait, sont les plus nombreuses, viennent ensuite, les sociétés à capitaux allemands, britanniques, suisses et japonais.

Parmi elles, Claas Tractor, dont le siège est implanté à proximité de Paderborn, ST Microelectronics qui accueille plusieurs centaines d'ingénieurs et surtout l'entreprise japonaise NTN Transmissions Europe, qui a repris des branches d'activités de l'importante usine Renault au Mans, avec un accompagnement de la collectivité mancelle. Ces trois entreprises emploient des centaines de cadres étrangers et constituent une partie de l'armature technopolitaine du Mans. Signalons également la forte présence d'étudiants étrangers à l'Université du Maine, près de 2 000 venus d'une centaine de pays, dont une grande partie est originaire de Chine. La Métropole du Mans a construit ces dernières années des liens étroits avec la Chine et travaille sur différents projets économiques à développer au Mans et en Chine.



Novaxud, le nouveau pôle d'activité tertiaire international.

ENTREPRISES : ELLES ONT CHOISI LE MANS TROIS SUCCESS STORIES

La ville du Mans est une terre fertile pour les entrepreneurs qui s'y implantent en vue d'accélérer leur croissance et de développer leurs activités en France et à l'international depuis Le Mans.

O2 Développement

En déménageant son siège au Mans, le groupe OuiCare (ex-O2) a vu son chiffre d'affaires passer de 790 000 euros fin 2004 à 152 millions d'euros à fin 2015 !

Le groupe français O2 historiquement fondé à Lille en 1996 sous le nom d'Unipôles propose des prestations à domicile de ménage, jardinage, garde d'enfants ou aides aux seniors.

O2 Développement voit le jour en 2004 et s'implante dans la zone franche du Mans en vue d'y regrouper les fonctions centrales afin de faciliter la duplication du modèle lillois au niveau national : 2 nouvelles agences sont ainsi créées en 2004, puis 7 autres en 2005.

La plateforme employait 30 salariés lorsqu'elle a quitté Lille pour Le Mans. Le groupe en compte aujourd'hui 15 000 dont 400 sur son siège et dispose de 350 agences en France. Son président-fondateur Guillaume Richard raconte pourquoi il a choisi Le Mans : « La qualité des dessertes TGV et la situation géographique du Mans ont été déterminantes dans notre choix d'implanter notre siège social ici, à moins d'une heure de Paris. C'est un choix économique intelligent : avec nos 4000 m² de bureaux, nous économisons plus d'un million d'euros par an par rapport à un siège parisien ! Au final, être au Mans nous permet d'économiser plus de 3 millions d'euros par an ! C'est considérable. Côté qualité de vie tout est dit quand on sait que, pour le prix d'un petit appartement à Paris, il est possible d'habiter une maison de 250 m², en ville ou dans la campagne environnante ! ».

Suite à l'acquisition de différentes sociétés le groupe est devenu « Oui Care » en 2016. Celui-ci gère désormais quatre marques. Le groupe génère un chiffre d'affaires de plus de 152 millions d'euros et espère atteindre 250 millions en 2017 !

Le groupe vise à présent l'international et ambitionne de devenir le n° 1 des services à la personne d'ici 20 ans !

ColArt

L'entreprise britannique ColArt, leader sur le marché mondial des couleurs et matériels pour l'art avec des marques prestigieuses telles que Winsor & Newton, Lefranc & Bourgeois, Liquitex, Conté à Paris a célébré le 50^e anniversaire de sa présence au Mans en 2016.

Le fabricant de couleurs pour les beaux-arts et les loisirs créatifs-décoratifs Lefranc & Bourgeois a installé son établissement en 1966 au Mans et est devenue ColArt en 1984. Le site manceau représente aujourd'hui près de 50 % de l'activité de ColArt. Plus des trois quarts des volumes produits au Mans sont destinés à l'exportation. Depuis 2009, le site manceau est référencé « Centre d'excellence européen industriel et logistique » pour le groupe. En 2010, la Métropole du Mans a accompagné l'entreprise dans son choix de rapatrier au Mans une partie de ses activités logistiques et production, dont certaines installées au Royaume-Uni.

L'entreprise poursuit actuellement cette démarche en rapatriant également au Mans une partie de son activité de production réalisée en Chine.

Les Mutuelles du Mans Assurances (MMA)

Fondée en 1828 au Mans, l'entreprise MMA a toujours son siège dans la métropole, où travaillent près de 3 468 salariés dont 1 002 sont installés dans le quartier de la gare TGV.

L'entreprise mancelle, qui regroupe aujourd'hui les activités GMF et MAAF au sein du groupe Covéa, représente 16 milliards de chiffre d'affaires annuel. La Métropole a notamment accompagné leur développement en les aidant à mettre en place avec l'Université et la Fédération française des sociétés d'assurances, des formations sur-mesure pour leurs salariés, via la création unique en France de l'Institut du Risque et de l'Assurance.

Un pôle d'activité tertiaire

Le Mans compte également un pôle d'activité tertiaire situé près de la gare TGV, lié historiquement au domaine de l'assurance. Les Mutuelles du Mans Assurances « MMA » et le groupe d'assurance mutualiste Covéa y ont leur siège social. Les MMA emploient 3 468 salariés dans la Métropole, dont 1 002 sont installés au sein du quartier d'affaires Novaxis.

Installée sur le Technoparc du Circuit des 24 heures, la société Mondial Assistance France apporte à ses clients des solutions d'assistance et d'assurance dans les domaines de l'automobile. Le Mans héberge également le groupement d'intérêt économique (GIE) SESAM-Vitale, constitué en 1993 par les organismes d'assurance maladie obligatoire et complémentaire, qui regroupe près de 200 collaborateurs.

Les jumelages

Symbole de son ouverture sur l'international, Le Mans a noué des partenariats avec plusieurs villes dans le monde dont les principaux jumelages sont :

- **États-Unis** : depuis 2008, Le Mans a noué des liens privilégiés avec la ville d'Akron (Ohio). Des échanges réguliers sur les thèmes de l'université, la technologie et le développement économique ont permis d'envisager un partenariat pérenne et fructueux. L'échange consiste à accueillir des sociétés américaines souhaitant se développer en France et en Europe. Réciproquement, les entreprises sarthoises qui ont l'ambition du marché américain sont accueillies par Akron.

- **Chine** : la métropole entretient des liens étroits avec la Chine. La ville du Mans est jumelée avec la ville de Xianyang (province du Shaanxi) en Chine depuis 2001. Des projets communs sont également en cours avec la ville de Wuhan (province du Hubei), et avec le district Jia Ding de Shanghai.

L'acteur Jackie Chan venu en 2016 au Mans pour parrainer l'écurie chinoise de David Cheng, DC Racing, lors de la 84^e édition des 24 Heures du Mans a été fait « ambassadeur » officiel de la ville.

5 « TRÈS » BONNES RAISONS DE FAIRE DU BUSINESS AVEC LE MANS MÉTROPOLÉ :

1. 20 millions d'habitants dans un rayon de 200 km
2. Une géographie « 5 étoiles »
3. Des pôles d'excellence, marqueurs de l'attractivité internationale du Mans
4. 57 zones d'activités et 13 pépinières d'entreprises
5. Des projets d'envergure : Cité de l'innovation (1 000 m²)

CONTACTS UTILES AU MANS

Le Mans Développement
Agence de développement économique Le Mans Métropole
75, boulevard Oyon - BP 26026
72006 Le Mans Cedex 1
Tél. : 33 (0)2 43 57 72 24
contact@lemansdeveloppement.fr
http://www.lemansdeveloppement.fr

CCI Le Mans Sarthe
1 boulevard René Levasseur
72100 Le Mans
Tél. : 33 (0)2 43 21 00 00
www.lemans.sarthe.cci.fr

LES RENDEZ-VOUS À NE PAS MANQUER

Les International Business Days Le Mans. Du 14 au 15 juin 2017
Cette convention d'affaires internationale réunit sur le Technoparc du circuit des 24 heures une centaine d'acteurs industriels de toute nationalité des secteurs automobile, aéronautique et ferroviaire, qui souhaitent développer leurs activités et leurs réseaux.
Pendant deux jours, les participants pourront bénéficier d'un maximum de 12 rendez-vous personnalisés et pré-ciblés de 20 minutes.
<http://www.ibdlemand.com>