

INFOS PRATIQUES

Office de Tourisme Le Mans Métropole - Le Mans Surprend !

Hôtel des Ursulines, 16 rue de l'Étoile

72000 LE MANS

✉ officedetourisme@lemans-tourisme.com

☎ 02 43 28 17 22

www.lemans-tourisme.com




Durée des visites : 1h30 à 2h. (sauf mentions contraires)

Tarif Réduit : moins de 12 ans, demandeurs d'emploi et étudiants.

Billets ni repris, ni échangés. Réservation obligatoire.

Réservez vos places sur www.jesorsaumans.com

Certaines visites matérialisées avec le picto  sont accessibles aux personnes à mobilité réduite.

Vous souhaitez être informés de nos activités ? Inscrivez-vous à notre newsletter !

Contact : arnaud.souvre@lemans-tourisme.com



Suivez-nous sur :



LE MANS
SURPREND

OFFICE DE TOURISME

Flâneries mancelles

Cycle de sorties organisées par l'Office
de Tourisme Le Mans Métropole

Février à avril 2020

L'Office de Tourisme vous propose tous les mois des promenades
sur des sujets qui ont fait la petite et la grande histoire
du Mans et de la Sarthe.

Attention, les lieux de rendez-vous sont différents selon les visites !
Pour le confort de tous, les réservations sont obligatoires.
A bientôt!

WWW.LEMANS-TOURISME.COM

Samedi 1er FEVRIER 2020 : 15h00



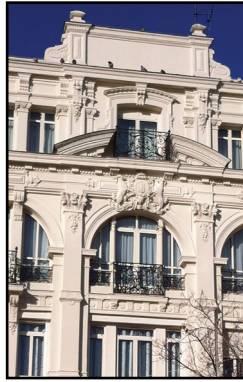
• *Le Mans à la Belle Epoque*

Proche de Paris, capitale de référence dans tous les domaines en Europe (mode, plaisirs,...) Le Mans est une ville paisible dont la population souhaite également se mettre au goût du jour. La mode, les accessoires, la manière de vivre, les aménagements ont investi certains sites manceaux. Joie de vivre et rêverie seront au rendez-vous !

Tarif Plein : 7 € ; tarif Réduit : 5 €

Réservation obligatoire auprès de l'Office de Tourisme.

Départ de l'Office de Tourisme.



Mercredi 19 FEVRIER et Jeudi 19 MARS : 10h et 14h30

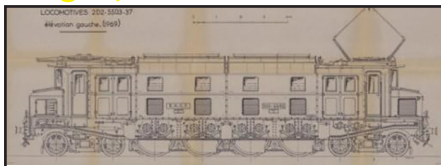
• *Visites de la locomotive à vapeur 141 R1199 et du centre national des archives historiques de la SnCF*

Décomposée en deux temps, la visite débutera par la présentation de la locomotive à vapeur. Sortie des ateliers de Philadelphie, c'est un pur produit du plan Marshall. Arrivée en 1947 en France, cette locomotive est affectée au dépôt du Mans jusqu'à sa réforme en 1971. Héroïne des temps modernes, elle connut de nombreux tourments. Inscrite sur la liste des Monuments Historiques en 1984, elle est dorénavant gérée par une association mancelle. La visite se poursuivra par la présentation du centre national des archives historiques où de nombreuses surprises attendent les visiteurs. Bonnes chaussures de marche recommandées !

Tarif Plein : 7 € ; tarif Réduit : 5 €

Réservation obligatoire auprès de l'Office de Tourisme.

Rendez-vous sur le parking devant les archives de la SNCF (ou sous le préau des motos et des vélos en cas de pluie) au Centre de dépôt de la SNCF, 2 avenue de Bretagne (Bus n°5 Arrêt château d'eau).



Samedi 7 MARS 2020 : 15h00

• *Epidémies et maladies au Mans : Soins et lieux curatifs des origines au XIXe siècle*

Face aux maladies et aux épidémies, que faisaient nos ancêtres ? En Gaule, les méthodes curatives pouvaient être particulièrement développées et assez fines. En revanche, durant l'Ancien Régime, les traitements brillaient quasiment par leur absence. De tout temps, les hommes ont érigé des établissements de soins variés dans un souci de préservation d'autrui. Retour historique et anecdotique sur certains de ces sites curatifs. Bonnes chaussures de marche recommandées !

Tarif Plein : 7 € ; tarif Réduit : 5 €

Réservation obligatoire auprès de l'Office de Tourisme.

Départ de l'Office de Tourisme.



Samedi 4 AVRIL 2020 : 15h00



• *Le quartier de la gare et ses abords*

NOUVEAU

Inaugurée en 1854, la gare est devenue une station incontournable sur la ligne Paris-Brest. Le quartier et ses abords ont pris des allures de grande ville afin de montrer la bonne santé économique et l'attractivité touristique de la ville. Du XIXème siècle jusqu'au lendemain de la Seconde Guerre mondiale, les immeubles, les commerces et les bâtiments industriels firent de ce quartier, une vitrine incontournable pour attirer les voyageurs venant de Paris ou de la province.

Tarif Plein : 7 € ; tarif Réduit : 5 €

Réservation obligatoire auprès de l'Office de Tourisme.

Départ de l'Office de Tourisme.