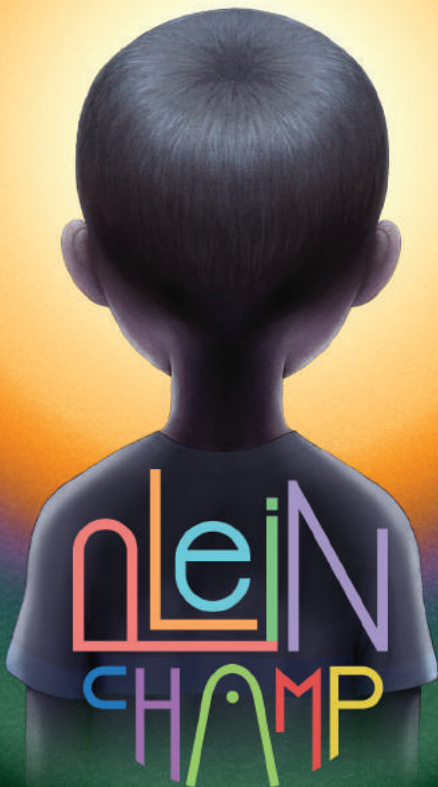



DU 1^{ER} AU 3 JUILLET 2022
PARC DU GUÉ DE MAULNY - LE MANS
FESTIVAL D'ARTS URBAINS



www.lemans.fr     #PLEINCHAMPLEMANS

:Of course
LE MANS

L'ÉDITO



Stéphane Le Foll,
Maire du Mans,
Président de Le Mans Métropole,
Ancien ministre

Créé en juillet 2019, Plein Champ est devenu en quelques années un très grand rendez-vous national et international des arts urbains.

Le festival se déroule au parc du Gué-de-Maulny pendant le premier week-end de juillet, et invite les visiteurs à venir

découvrir les œuvres en train d'être créées et à rencontrer les street-artistes sur place pendant ces trois jours.

Performances live, programmations musicales, ateliers dédiés aux plus jeunes et espaces de convivialité sont également au programme de ce week-end, qui en plus d'honorer les arts urbains, marque le lancement de la saison estivale culturelle.

Plein Champ se prolonge au-delà de son festival : depuis la première édition, l'événement ne cesse de s'enrichir, de grandir et de s'étirer, avec des ramifications à l'année et dans les quartiers, sous la forme de multiples parcours de découverte de fresques ou de transformations murales sur les murs, les ponts et les tunnels. Dès le mois de juin, les artistes Plein Champ sont ainsi appelés à réaliser des fresques monumentales dans la ville du Mans, en cœur de ville et dans les quartiers, sur des façades de bâtiments connus ou au détour d'un croisement de rues, sur le pignon d'un immeuble, la façade d'une salle de sports...

Parmi les nouveautés de cette saison : une transformation murale dans le centre-ville signée de l'artiste Seth, tête

2

LE VISUEL 2022

Le festival Plein Champ a confié à l'artiste Seth, invité d'honneur, la réalisation du visuel. En plaçant la puissance de l'imagination au centre de sa création, Seth transporte les spectateurs dans un monde imaginaire où chacun peut s'identifier.

d'affiche mondialement connue pour son univers dédié à l'enfance, qui exposera son travail jusqu'à fin août à la Collégiale Saint-Pierre-La-Cour. Sur le cube, quatre artistes français et étrangers se partageront les faces, autour d'une thématique portant sur les 24 Heures du Mans dont le centenaire sera célébré en 2023. Les concerts et DJ sets de Blutch, Danitsa et Aune, artiste manceau renommé, sont

à l'affiche du festival pour une programmation electro et musiques du monde, aux côtés des street-artistes Heol, Iota, Spear... Avec l'édition 2022, Plein Champ tient toutes ses promesses. Avec une vitalité artistique rare et une qualité culturelle remarquable, cet événement ouvre l'espace public aux nouvelles cultures urbaines et appelle les habitant.es à redécouvrir leur ville qui se redessine.

SOMMAIRE

PENDANT LE WEEK-END

- PLAN DU SITE ET ACCÈS P. 4 ET 5
- PROGRAMME P. 6 ET 7
- ARTISTES PRÉSENTS P. 8 À 27
- AUTOUR DES PERFORMANCES .. P. 28 À 35
 - DJ SETS / CONCERTS
 - ATELIERS ET ANIMATIONS

3

Inspiré par son tour du monde en 2003, il utilise son expérience de «Globe Painter» pour ses créations où les figures enfantines deviennent les porte-paroles de l'environnement où il peint.

PROLONGATION À L'ANNÉE

- TRANSFORMATIONS MURALES / LE M.U.R. / VISITES GUIDÉES ... P. 36 ET 37
- EXPOSITIONS P. 38 ET 39



PLAN

Gare
Le M

L'Huisne

2

GUÉ DE
MAULNY

Allée des Pêcheurs

3

Boulevard Demorieux

Impasse du Renouveau

Rue de l'Angevinière

Rue d

D338



Sud
ans



ACCÈS

TRANSPORTS EN COMMUN

- Arrêt de tramway Gares (Lignes T1, T2)
- Arrêt de tramway Zola (Lignes T1 et T2)
- Arrêt de bus Gare Sud (Lignes de bus 30 et 35)
- Arrêt de bus Pêcheurs (Lignes de bus 13, 32 et 34 - T3)
- Arrêt de bus Batignolles (Ligne de bus 16)

PIÉTONS

- Tunnels de chaque côté de la Sarthe, allée Rive Sarthe et allée des Pêcheurs
- Passerelle, Place du Gué de Maulny
- Boulevard Demorieux (à proximité de l'arrêt de bus Pêcheurs)
- Rues de l'Angevineière, des Batignolles et l'impasse du Renouveau


CYCLISTES

- Un parking à vélo est à disposition sur site

VÉHICULES

- Parking situé rue des Batignolles (accès par la rue de l'Angevineière)
- Parking PMR situé place du Gué-de-Maulny

 Entrées

 Point d'accueil


 Support Of Course

 Croix blanche

 Parking à vélo

123 Espaces 1, 2 et 3

 Murs

 Espace expression libre

 Tunnels

 Maison du pêcheur

 Fontaine

 Cube

 Ateliers et animations

 Food truck

 Bar

 Perf
Nocturne Héol

 Chapiteau

 DJs et concerts

 Toilettes sèches

TROIS JOURS DE PERFORMANCES EN LIVE

47 artistes nationaux et internationaux investissent le parc du Gué-de-Maulny pendant trois jours pour créer des œuvres qui seront ensuite visibles toute l'année et animer des ateliers pour tous les publics. Qu'ils soient issus ou non du milieu du street-art, une attention particulière est donnée aux artistes du territoire. Ces performances en live sont accompagnées de DJ sets/concerts et d'animations.

PROGRAMME

PERFORMANCES NOCTURNES



- **REAZO** [Rizo] alias Isaure Fouquet, lauréate du Livre Vert 2022 (festival Faites Lire !), travaille sur la structure du :0 *le vendredi soir.*
- **PHILIPPE ÉCHAROUX**, auteur de portraits dissimulés tout l'été Cité Plantagenêt pour la Nuit des Chimères, projette trois d'entre eux sur site *les vendredi et samedi soirs.*
- **AEROSPLASH PAR HEOL**, qui a notamment réalisé l'immense fresque de l'ancienne usine des Tabacs, est une performance picturale acrobatique sur un très grand format, *le samedi soir.*

RESTAURATION / BAR

Des food trucks sont présents sur site tout le week-end, sur l'Espace 1. La brasserie Septante-Deux vous attend, les frigos et tireuses remplis de bonne humeur et de houblon : bières, soda maison, café, jus, blagues de comptoir, on devrait pouvoir s'entendre !

- *Vendredi 1^{er} juillet, 16h - 00h30*
- *Samedi 2 juillet, 12h - 01h30*
- *Dimanche 3 juillet, 12h - 21h*



LE CUBE

Élément phare du festival, LE CUBE prend de la hauteur et devient le support d'une création inédite sur le thème des 24 Heures du Mans, qui fêtera ses 100 ans en 2023. Vous pourrez le retrouver ensuite aux abords du circuit. Quatre artistes emblématiques de la scène du street-art travaillent sur cet espace d'expérimentation et de créativité :

- **BKFOXX** (New York)
- **SETH** (Paris), invité d'honneur de cette édition
- **IOTA** (Bruxelles)
- **SPEAR** (Bruxelles)

VENDREDI 1 ^{ER} JUILLET	Performances artistes	16h-20h	ESPACES 2 et 3
	Dj Sets / Concerts	16h-00h30	ESPACE 1
		16h-20h	ESPACE 3
	Ateliers / animations	16h-20h	ESPACE 1
	Performances artistes	18h-22h	ESPACE 1
	Le Cube	18h-00h	ESPACE 1
Performance nocturne Reazo	18h-00h	ESPACE 1	
SAMEDI 2 JUILLET	Dj Sets / Concerts	12h-01h30	ESPACE 1
		14h-20h	ESPACE 3
	Performances artistes	14h-19h	ESPACES 1,2 et 3
	Ateliers / animations	14h-20h	ESPACE 1
	Le Cube	18h-00h	ESPACE 1
Performance nocturne Heal	20h-00h	ESPACE 1	
DIMANCHE 3 JUILLET	Dj Sets / Concerts	12h-21h	ESPACE 1
		14h-19h	ESPACE 3
	Performances artistes	14h-20h	ESPACES 1,2 et 3
	Ateliers / animations	14h-20h	ESPACE 1
	Le Cube	14h-20h	ESPACE 1

LES ART




ADELINE M (LE MANS)

Diplômée d'arts plastiques et d'ébénisterie, Adeline M s'est ensuite formée à la gravure, aux croquis de modèle vivant et de céramique. Après avoir été encadrante dans l'insertion professionnelle, elle se consacre désormais à l'animation d'ateliers artistiques et à la peinture.

Les Paysages Nocturnes et les Mondes Improbables, nés en 2008, continuent aujourd'hui de grandir et d'évoluer. Ses créations, tout en clair obscur, sombres et colorées invitent les spectateurs à la rêverie.

www.adelinem.art

 *Paysages Nocturnes et Mondes Improbables d'Adeline M*

 *adelinemeyermoreau*



INTERVENTIONS
SUR LE CUBE
MONUMENTAL



PERFORMANCES
NOCTURNES (voir p 6)



MAISON DU PÊCHEUR



MURS +
TRANSFORMATIONS
MURALES (voir p 37)



EXPOSITIONS (voir p 38)

Les artistes sans picto travaillent
tous sur un mur au Gué-de-Maulny



AÉRO (RENNES)

Peintre autodidacte issu du graffiti français des années 90, c'est dans l'ensemble de ses pérégrinations qu'AÉRO puise son inspiration et construit son identité artistique. Pendant 15 ans, grâce à son métier de chef cuisinier, il a voyagé à travers le monde en développant sa maîtrise de la bombe aérosol.

AÉRO se consacre à son art et développe un style qu'il appelle « Insprayssionisme ». Il profite du milieu ouvert pour attirer l'attention du passant ou du curieux, provoquant ainsi émotions, réactions et réflexions, et participe à donner du sens à l'espace public.

 [Aero Urban Painter](#)  [creaero](#)



AKELO (PARIS)

Street-artiste franco-russe, AKelo ou Génia Akoulova bénéficie d'une formation de designer industriel et commence la réalisation de fresques murales durant ses études. C'est à partir de 2015 qu'elle se tourne vers le street-art et réalise des créations en mélangeant plusieurs techniques comme la peinture à l'huile, à l'acrylique et à la bombe avec des collages réhaussés.

Concentrées sur les personnages, le métissage et l'écologie, ses fresques racontent aux spectateurs leurs histoires avec humanité, sincérité et humour.

 akeloart.com

 [AKelo](#)  [akelo.art](#)

LES ART



ALEXONE DIZAC (PARIS)

Depuis le début des années 90, Alëxone Dizac développe un univers fantastique coloré où le dessin et la peinture tiennent une place centrale. Véritable levier, le graffiti lui a permis d'élargir ses horizons en développant un intérêt prononcé pour la bande dessinée, les voyages, l'histoire de l'art et la typographie.

Ses peintures naissent dans l'abstraction et la couleur. L'élaboration de chaque œuvre débute par le choix minutieux d'un « tissu bourgeois » coloré et couvert de motifs. Il applique sur celui-ci des aplats de peinture irréguliers qui s'accumulent dans une abstraction colorée.

www.alexone.net

[f](#) Alexöne Dizac

[@](#) alexone_dizac

ALICE HERVÉ (LE MANS)

Diplômée des Beaux-Arts du Mans, Alice poursuit son travail artistique aux Ateliers d'artistes de la Ville depuis 2019. On retrouve dans son travail de peinture des portraits, des objets, des scènes de vie, intimes ou universelles. L'artiste met en scène les tunnels situés entre les espaces 2 et 3, une oeuvre phosphorescente à découvrir dans l'obscurité.

"Tout ce qui nous entoure dans notre monde contemporain, tout ce qui est quotidien, peut être matière à peindre. Les couleurs quant à elles, souvent vives et artificielles, viennent trancher ces morceaux d'ordinaire. Alice Hervé utilise de la peinture phosphorescente qui réagit lorsqu'elle est éclairée à la lumière noire."

www.aliceherve.wordpress.com

[f](#) alicerheve

10



ARTISTES



ARDIF (LYON)

Ardif est un street artiste installé depuis peu à Lyon. Durant ses études d'architecture, il s'intéresse à l'esthétique du bâtiment et de la machine à différentes échelles. Aujourd'hui, son travail explore les possibles hybridations entre architecture, machine et nature au sens large.

"La symétrie naturelle de l'animal ou du corps humain permet une composition qui joue sur la différence des matières, des échelles et des textures. Cette faune urbaine crée un contraste qui vient nous questionner sur l'impact de l'artificialisation de la nature ou, à l'inverse, de l'instinct sauvage et primitif à retrouver dans notre vie urbaine."

 **Ardif Streetart**
 **a_r_d_i_f**



BKFOXX (NEW YORK)

Basée à Long Island, BKFOXX est une artiste réalisant des fresques réalistes. Sa vision de l'art comme temporaire et accessible à tous guide sa démarche et ses réalisations, pour que celles-ci soient publiques et puissent ainsi être appréciées par les spectateurs en temps réel.

Son travail démarre à partir d'un concept qu'elle met en scène pour le photographe. Cette image lui sert ensuite de référence pour la création de sa fresque à la bombe sans utiliser de pinceaux, de projecteurs ou de pochoirs.

 **bkcompleted.com**

 **BKFOXX**
 **bkfoxx**





© Jules Césure

BLANCBEC (BRUXELLES)

Après avoir passé 10 ans au sein du mouvement graffiti sous le pseudonyme VEKS, BLANCBEC oriente son travail vers de nouvelles démarches début 2000. D'abord par le biais de formes géométriques puis sous la forme d'oiseaux. Aujourd'hui son univers se compose d'audacieux protagonistes.

Sa construction géométrique propre et sa gamme chromatique vive créent son style reconnaissable entre tous. L'oiseau et l'artiste se font appeler « Blancbec » choisi pour le côté sans expérience de l'artiste et l'aspect certain de son oiseau.

[www blancbec.be](http://www.blancbec.be)

[f](#) Blancbec

[i](#) blancbec_bxl



© Demoiselle MM

DEMOISELLE MM (PARIS)

Formée aux Beaux-Arts de Marseille, Demoiselle MM a voyagé à travers le monde pour s'inspirer tout en continuant toujours à dessiner et à peindre. Après avoir imprimé et collé ses toiles aux quatre coins de Paris, elle réalise sa première fresque en mai 2020 à Jourdain. Suite à cette expérience, Demoiselle MM réalise d'autres œuvres dans l'hexagone.

L'histoire des demoiselles, c'est l'histoire d'un affranchissement, d'une émancipation, d'un chemin qui aboutit au thème de la femme qui en fait, a toujours été présent. Les demoiselles ont une multitude de choses à dire... toujours avec prévenance, sensibilité et élégance.

[www demoisellemm.fr](http://www.demoisellemm.fr)

[f](#) Demoiselle MM

[i](#) demoisellemm

ARTISTES



© DR

EMYART'S (PARIS)

EMYART'S commence sa carrière dans le design en joaillerie puis s'oriente vers l'art de rue, où elle découvre sa véritable passion : dessiner en grand. Elle utilise le pastel à l'huile directement sur les murs pour réaliser ses fresques, une technique peu courante dans l'univers du street-art.

Elle travaille beaucoup autour du thème de la « Renaissance » dans ses créations sous forme de dualité. Le thème commun à toutes ses créations est celui de l'espoir retranscrit à travers le regard de ses personnages.

[www emyart-s.com](http://www.emyart-s.com)
f @ emyarts.emyarts



© DR

HEOL (RENNES)

« Je suis un artiste peintre. Je sors mes rouleaux et mes pinceaux et je peins en direct. J'aspire à l'idée de donner une forme combative à mon art, cela apporte du sentiment à ma façon de peindre. J'ai besoin d'extérieur car les lieux m'inspirent ».

« Du portrait vite peint, au coin d'une rue ou dans les allées d'un festival, à la fresque géante sur un mur, j'ai la même volonté d'étonner, de partager, de donner. Ma peinture est « engagée » dans l'action, dans la façon d'être, sur un mode physique, émotionnel, sensitif, esthétique... Vivant, profondément humain. »

[www heolart.com](http://www.heolart.com)
f @ heoljeffroy

13

LES ART



© Andrea Berlese



© Collectif pARTcours

IOTA (BRUXELLES)

Artiste depuis son plus jeune âge, Iota débute la peinture murale en 2013 en utilisant des endroits abandonnés où s'exercer. Son travail actuel trouve ses influences dans diverses écoles artistiques : la peinture classique, l'art nouveau et l'art abstrait.

En mélangeant l'abstrait et le figuratif, elle invite les spectateurs à explorer leurs émotions comme s'ils plongeaient dans un de ses rêves.

© iota.io

JO BER (PARIS)

Bercé aux comics et au hip-hop, Jo BER est aussi un dessinateur compulsif autodidacte. Il réalise ses premières peintures dans la rue à la fin des années 1990. Ses voyages en Europe deviennent un carnet de voyage in situ où se mélangent les mythologies et les plus vieilles histoires jamais écrites par l'homme.

Les expériences moins conventionnelles de Jo BER lui permettent de balader ses spectateurs à travers sa peinture narrative. Les fresques sont pour lui une occasion de partager ses histoires et les rendre lisibles au plus grand nombre.

 [JO BER](#)

 [jo_ber](#)



ARTISTES





© K. Yoô

K.YOÔ (AMIENS)

K.Yoô (caillou) utilise son surnom d'enfance pour conserver son lien avec sa petite fille intérieure. Elle réalise des portraits d'animaux accompagnés d'assemblages de runes. Les runes sont des symboles magiques, des guides qui apportent protection et douceur. Son travail rend hommage aux animaux.

"Mes créations sont des mises en lumières des animaux totem qui nous entourent. Je mêle magie des runes et portraits d'animaux afin de reconnecter à la magie de ces êtres sages."

 [KYooCaillou](#)
 [k_yoo_caillou](#)



© Fabe collage

KALOUF (LYON)

Autodidacte, peintre muraliste et sculpteur 3D, KALOUF maîtrise parfaitement la bombe. Grâce à cet outil, il réalise des œuvres de toutes tailles : des fresques de grandes dimensions à des œuvres de tailles plus modestes, des projets collaboratifs ou pour des créations solos.

La rencontre de la faune dans l'urbain donne une dimension engagée à son travail, au carrefour des tardives prises de conscience écologique. L'animal, qui est pour lui une source infinie d'inspiration, est fondamentalement lié à notre avenir.

 [kalouf.com](#)
 [Kalouf art](#)
 [kaloufart](#)

15

LES ART



KATJA (RENNES)

Après avoir travaillé dans le milieu de la sérigraphie et de l'autoédition, Katja réalise désormais des œuvres sur divers supports. Elle peint avec rapidité, spontanéité et instinct un imaginaire onirique peuplé d'animaux, d'objets et de végétations étranges qui se lient à des corps et visages imposants.

Ces scènes énigmatiques où ses créatures vous fixent sont pour la plupart des allégories de la force et de la protection. Une sorte de mise en image d'une volonté à garder son calme en toute circonstance chaotique.

© [katja_tdf](#)



KOGAONE (METZ)

À travers ses contrastes de formes, de couleurs ou de matières, Kogaone joue avec la notion de réalisme qu'il distend jusqu'à l'abstraction. Ses œuvres marquent l'esprit du spectateur par leur ironie sombre, leurs palettes variées et leurs combinaisons inhabituelles voire dérangeantes. Il explore l'altération, le paradoxe, la gêne qui apparaissent lorsque le familier est déformé.

www.kogaone.com

[f](#) [Kogaone](#)

[i](#) [koga.one](#)

16




© Licea

LICEA (PARIS)

Architecte et artiste, LICEA évolue entre la banlieue Sud et Paris. Fascinée par la dualité des rapports entre l'Homme et l'animal, elle illustre un monde poétique et surréaliste. C'est dans la rue que son travail prend une nouvelle résonance et invite le spectateur à se réappropriier son imaginaire.

"Fascinée par les âmes sauvages, j'écoute, j'observe admirative les êtres singuliers et peu sages bouleversant l'ordre mal établi."

www.licea-art.com

 Licea Art

 7licea



© Iseckte

L'INSECTE (NÎMES)

Cet artiste est issu du monde du graffiti notamment des typographies et des lettres old school des années 90. Au-delà des grandes métropoles, il a traversé les champs et les campagnes pour sublimer les gares de province. Grâce à la douceur du trait et la brutalité des mots, il dénonce sur les murs qu'il graffe.

L'INSECTE c'est le mélange de la nature et de la culture graffiti hip-hop. Derrière ses jolis animaux, ses couleurs chaudes et ses compositions habilement rythmées par les lattes, le message est clair et parle à tous.

 L'insecte

 Iseckte

LES ART



LLOEILL (NANTES)

Le travail d'Lloeill s'oriente vers l'abstraction graphique lorsqu'il découvre l'art cinétique, le constructivisme, le mouvement Graffuturism et la considération du minimal de la matière. L'équilibre devient alors le chef d'orchestre des compositions de son travail : les formes s'alignent, se dédoublent, s'inversent, se superposent ou se fusionnent.

Inspiré et toujours attiré par l'art ethnique et tribal lors de ses voyages, il rencontre plusieurs cultures graphiques anciennes dont il s'inspire pour reconsidérer l'univers du totem de manière contemporaine.

www.lloeill.bigcartel.com

[f](#) Lloeill [@](#) lloeilloeill



MADAME (PARIS)

Issue d'une famille d'artistes, Madame réalise une carrière dans le théâtre avant de s'essayer à la gravure, à la photographie et au dessin. Sa démarche artistique fait dialoguer les matières, les temporalités et les publics dans le but de créer de la cohésion. Ses œuvres interrogent pour proposer aux spectateurs des sens pluriels.

"Ma démarche est calquée sur celle du théâtre. Il s'agit d'une écriture à la table, où en faisant dialoguer de vieilles matières qui n'étaient pas destinées à se rencontrer, je leur écris une nouvelle dramaturgie, que je transpose ensuite à l'espace public."

www.madame.studio

[f](#) Madame [@](#) m_a_d_a_m_e



© Missy

MISSY (STRASBOURG)

Passionnée d'illustration et de graphisme, Missy aborde les murs avec une note de poésie et de finesse. Du spray au pinceau, elle utilise diverses techniques pour retranscrire au mieux son travail sur papier. Son univers à la fois zoologique et botanique fait la part belle à l'urbain.

Son intérêt pour les voyages et les histoires imaginaires la pousse à se créer un univers constitué de drôles d'oiseaux et de plantes tropicales parfois méconnues.

www.lisa-discala.fr

[f](#) Missy Illustration

[©](#) missyillustration



© Loïc Trivin

MOBERLAND (LE MANS)

Autodidacte inspiré par les œuvres de divers artistes, moberland a su créer son propre style. Parti d'une démarche solitaire en 2011, ses créations se veulent aujourd'hui collaboratives, humaines et partagées. L'univers de moberland a puisé ses sources de l'art de Picasso à la musique Jazz.

"Dessiner dans l'espace ce que le vide est au silence pour trouver dans le son, l'équilibre de son objet."

www.moberland.com

[©](#) moberland



© DR

NICOLAS PERRUCHE (PARIS)

Nicolas Perruche est un artiste, à la fois musicien, dompteur et magicien, son univers entre terre et mer vise à étonner et ravir le spectateur. Ses œuvres sont autant de face à face avec l'animal cherchant à percer le mystère de leur point commun avec l'homme.

"Un bout de carton, un mur d'usine, du papier, de la toile ou du parpaing, il peint. Dedans, dehors, partout où il se sent bien... Sujets de commande ou créations d'instinct, pour lui, pour personne ou pour quelqu'un, mais toujours pour le plaisir, Nicolas peint."
Yvon Busson

www.bvacarisas.com

[f](#) Nicolas Perruche

[©](#) nicolas.perruche

20



© Olivia Paroldi

OLIVIA PAROLDI (ANTIBES)

Spécialisée dans la gravure et l'illustration, l'artiste crée en relief pour des supports éducatifs et des travaux de gravure pour l'apprentissage des jeunes malvoquants, qui la sensibilisent à l'univers de l'enfant et son imaginaire poétique. Depuis une dizaine d'années elle réalise des « estampes urbaines » en collage dans les rues des villes.

Ses rencontres et expériences l'ont confortée dans sa manière d'être au monde et sa démarche artistique : mettre en lumière les invisibles pour en dévoiler la beauté avec pudeur et délicatesse.

www.oliviaparoldi.fr

[f](#) Olivia Paroldi

[©](#) olivia_paroldi




PEAM'S (LE MANS)

Graffeur, street artiste, peintre, Peam's choisit de représenter des visages d'inconnus qui se découpent sur un panel de couleurs éclatantes réalisées à la bombe. Il représente dans ces œuvres la joie, la légèreté laissant au spectateur le plaisir de regarder.

"Il me fallait quelque chose où je pouvais travailler la dynamique et attirer l'œil tout en racontant une histoire, les visages sont venus comme une évidence. J'adore la dynamique que peut avoir le mouvement des cheveux, les expressions, mais surtout le regard qui en dit beaucoup..."

www.peams.fr

 Peam's - Artiste Urbain

 peamsartist



PHILIPPE BAUDELLOCQUE (YERRES)

En se plaçant dans une posture de laborantin, Philippe Baudelocque recycle une iconographie savante et allégorique pour inviter le spectateur à se promener dans son univers. Inspiré par la place de l'humain sur Terre et dans l'Univers ainsi que la Connaissance, son travail va de l'imagerie galactique jusqu'à la représentation moléculaire en passant par les arts premiers. Si son travail devait être synthétisé par un mot, il serait « Fusion ». Il fait référence à l'état d'où proviennent tous les espaces, tous les temps, toutes les possibilités.

www.baudelocque.com

 philippebaudelocque

LES ART



© Ville du Mans

PHILIPPE ECHAROUX (MARSEILLE)

Philippe Echaroux a créé un concept artistique novateur : le Street Art 2.0. Street Art parce qu'il procède, comme ses camarades, dans la rue. 2.0 parce qu'il utilise ce que la technologie moderne comporte de potentiel novateur pour le street art : « En fait, ma peinture, mon médium, c'est la lumière ». Trois portraits d'enfants Manceaux se glissent ainsi pour le week-end dans le parc du Gué-de-Maulny à la nuit tombée. Une invitation à venir ensuite découvrir tout l'été une vingtaine d'autres portraits dissimulés dans les recoins de la Cité Plantagenêt, à l'occasion de La Nuit des Chimères.

Facebook [Philippecharoux](#) Instagram [philippe_echaroux](#)



© Isaure Fouquet

REAZO [RIZO] (NANTES)

Isaure Fouquet, de son nom d'artiste REAZO a commencé par développer son univers dans l'environnement urbain avec la peinture et les fresques en terrain. Son travail a évolué au fil des années vers une approche plus plastique et illustrative par le biais du dessin, de la peinture et de la céramique. Originaire du Mans, elle est aussi lauréate du Livre vert 2022 (festival Faites Lire!).

Son inspiration tourne autour des petits points, du noir, du blanc et des mouvements Abstraction-Création ou Memphis. Très touche-à-tout dans les médiums qu'elle utilise, son vocabulaire est fait de signes abstraits, géométriques, parfois plus figuratifs ou symboliques.

www [isaurefouquet.com](#)
Instagram [isaure_fouquet](#)



© DR

R.PI (PARIS)

Originaire du Mans, R.PI est un artiste dont l'univers pictural est constitué de formes géométriques simples, ancestrales soulignées par les codes d'une époque actuelle. Ses recherches artistiques se font par le biais de plusieurs techniques telles que le dessin, la peinture, le collage et la gravure.

"Mes créations se retrouvent autour d'un lieu commun que j'ai appelé "Sharp Dripping", des coulures synthétiques et parfaitement alignées. C'est le résultat d'un croisement entre la géométrie et le graffiti."

www.rpi-art.com

[f Rpi_art](#)

[@ rpi_art](#)



© DR

ROUGE HARTLEY (BORDEAUX)

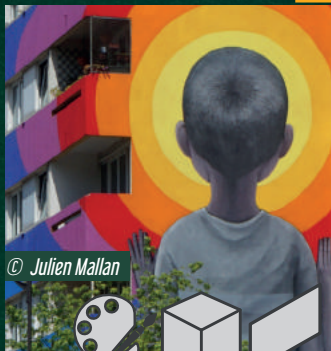
Rouge travaille depuis ses débuts en proposant collages et fresques dans l'espace public. Le but est de déplacer le regard par le biais de petites fables souvent imprégnées de violences délicates et de littérature un brin obsolète, ouvrir un interstice dans un espace quadrillé, plaider l'option de la poésie, et fabriquer des oasis d'un instant dans le désert.

Citadine convaincue, elle cherche le vert trottoir, la fable, la mythologie latente dans l'identité d'une rue, d'un quartier. Ses recherches principales s'orientent vers le lieu appropriable, le milieu urbain et ses précarités ainsi que le féminisme.

[f Rouge](#)

[@ rouge.hartley](#)

LES ART



© Julien Mallan

SETH (PARIS)

Seth commence à s'exprimer sur les murs de Paris au milieu des années 90. Il développe une peinture qui s'appuie sur le monde de l'enfance. Une démarche en double lecture, où l'enfant devient un porte-parole de l'environnement où il est peint.

Diplômé de l'École Nationale des Arts Décoratifs, il travaille d'abord dans les industries créatives : dessins animés, bande dessinée et publicité. Ces expériences de Globe-painter lui permettent d'intégrer l'équipe des « Nouveaux explorateurs ». Depuis, Seth multiplie les projets et les expositions en galeries, fondations et musées avec la création d'installations et d'expositions immersives.

[www seth.fr](http://www.seth.fr)

[f](#) Seth Globepainter [@](#) seth_globepainter



© Smoka

SMOKA (NANTES)

Autodidacte, Smoka découvre le graffiti et le pratique avant de l'allier à ses connaissances en design graphique. Peintre muraliste et membre du collectif d'artiste 100 Pression, il participe depuis une dizaine d'années à de nombreux projets d'art urbains en Europe, en parallèle de sa peinture en atelier qu'il considère comme son laboratoire d'expérimentation graphique.

Son travail mêle portraits, typographie, motifs et matières, créant des compositions dynamiques et un univers unique. Ses fresques interrogent nos croyances, confrontent nos certitudes humaines à la réalité du monde et de la Nature.

[www supasmoka.com](http://www.supasmoka.com)

[f](#) Supa Smoka [@](#) smoka_artiste




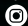
ARTISTES



SPEAR (BRUXELLES)

Spear tente à travers ses œuvres de transmettre un message social et humaniste afin de remettre des valeurs humaines au centre de notre société. Il tire son inspiration des nombreux voyages qui lui ont permis de se rendre compte de réalités sociales différentes.

Fasciné par les anciens maîtres, leurs techniques et la narrativité de leurs œuvres, mais également par les créations d'artistes contemporains, son travail évolue entre peinture académique et expression contemporaine.

 [spearart](#)
 [spear_paintings](#)



STOM500 (STRASBOURG)

Stom500 est un véritable « couteau suisse ». Spray, pinceaux, acrylique... Grandes fresques murales ou petites toiles : il utilise des médiums et des styles divers avec une prédilection pour le thème Animal qui, sous le vernis de l'amusement, porte un message humaniste ou écologique.

« Telles des fables modernes, ma création transporte le spectateur dans un univers délirant et humoristique nourri de l'énergie euphorique des dessins animés. »

 [stom500.com](#)
 [Stom500](#)
 [stom500](#)

LES ART



SWED ONER (NÎMES)

Artiste figuratif du sud de la France, son parcours muraliste a commencé fin des années 90 avec le graffiti. Il puise son inspiration dans ses rencontres fortuites avec l'autre et crée un art qui fait office de pont entre la rue, les gens et les cultures. La singularité de ses sujets interroge ses spectateurs sur le temps qui passe, la définition du beau et les sentiments.

En passant par la photographie avant de réaliser sa peinture, SWED ONER capte le réel pour le transposer dans l'irréel, avec un halo lumineux qui souligne ses portraits faisant référence à l'égalité, la protection et la spiritualité.


 [SWED ONER](#)  [swed_owner](#)



TEUTHIS (LE HAVRE)

Après un cursus en océanographie qui le conduira à se spécialiser dans l'étude de la biodiversité marine, l'illustrateur et affichiste Teuthis croise depuis 2013 réflexion scientifique et démarche artistique.

À partir d'un travail rigoureux de documentation, il réalise ses illustrations en respectant strictement les normes du dessin naturaliste. L'utilisation de gammes de couleur minérales permet à ses œuvres de coller à l'espace urbain.

 [Teuthis](#)  [_teuthis_](#)

20



© Thibault Pierrisnard

THIBAUT PIERRISNARD (LE MANS)

Diplômé des Beaux-Arts du Mans en juin 2021, son enseignement classique des techniques de peinture l'aide à pousser l'exploration des matières et des volumes, de la carnation et de la profondeur des couleurs. Animé par de nombreuses références artistiques, Thibault Pierrisnard saisit par le langage de la peinture ce qu'il vit du réel.

"Mon intention est de peindre par les moyens de la peinture à l'huile la sidération que j'éprouve pour le réel, la profondeur qui se dégage de ces expériences et l'ambiguïté de cette présence des corps entre attention et distance avec ces personnes."

f Thibault Pierrisnard

© thibault_pierrisnard



© DR

WOIZO (TOULOUSE)

Woizo se nourrit du voyage pour s'exprimer dans des champs aussi divers que l'illustration, la peinture ou bien le muralisme. Actif depuis une dizaine d'années sur la scène du street art, il multiplie les expositions et les collaborations artistiques dans une quête perpétuelle de renouveau.

Chaman des couleurs, ses œuvres évoquent l'histoire des peuples et leurs racines, le rapport complexe à la nature et le lien ambigu à l'identité personnelle.

www woizo.bigcartel.com

f WOIZO @ woizoner

DJ SETS

VENDREDI
1^{ER} JUILLET

SMAK FLY FUNK / HOUSE

Smak Fly Aka SMKF, c'est la folie douce, le tout-terrain mixant sur tous supports ! Son éclectisme l'amène sur de la Funk, DeepHouse, House, Techno, HardTechno, Electro, Acid et plus encore... une extase intemporelle !

 **SMKF**

ESPACE 1 à 16h



L.ATIPIK HIP-HOP / ELECTRO

Dans des styles allant du Hip Hop à l'électro en passant par la Bass Music pour des dancefloors endiablés, L.Atipik aime aussi distiller des sons Trip Hop, Funky, DownTempo et Groovy pour une ambiance plus feutrée.

 **L.ATIPIK**  **L.atipik**

ESPACE 3 à 16h

CLM ELECTRO HOUSE

Curieux et passionné des musiques électroniques, CLM, pour mieux faire danser, jongle avec groove : Funk, Disco, Afrobeat ou encore Hip-hop, Électro.

ESPACE 1 à 17h30

 **iamclmdj**

Mise
à disposition
de bouchons d'oreilles
et prêt de casques
pour les enfants
à l'accueil.

CONCERTS

MARS MASSIVE ELECTRO / DUBSTEP

Dans un univers psydub et psybass aux touches de musiques orientales, de jazz et de blues, ses créations cherchent à nous offrir un voyage au travers de multiples paysages sonores.

ESPACE 1 à 19h30

f Mars-Massive

© mars_massive



© Olivia Schenker

DANITSA HIP-HOP / SOUL

Danitsa est un concept, un mécanisme avec deux phases : l'introspection et l'action. Son atout est sa

voix, fruit de son expérience de vie avec laquelle elle aime jouer et essayer de nouvelles choses.

ESPACE 1 à 20h50

f Danitsa © danitsa_m

JEWEL USAIN HIP-HOP

Passionné de musique depuis très tôt, Jewel Usain ne laisse rien au hasard sur ses sons : l'image est soignée, les textes sont précis et son interprétation vient couronner le tout. À chacune de ses apparitions le mot d'ordre reste le même : «il faut surveiller Jewel Usain».

ESPACE 1 à 22h10



© BIG



© David Delaplace

ATILI DUB / REGGAE

Fort de 7 albums solo et de nombreuses collaborations, Atili poursuit son exploration des musiques électroniques en y ajoutant des ingrédients de la scène UK et Jamaïcaine. Largement plébiscité par les playlists radio en France et à l'étranger, chacune de ses interventions fait l'unanimité.

ESPACE 1 à 23h30

f Atili © atilimusic

DJ SETS

SAMEDI
2 JUILLET

ONII HOUSE / ELECTRO

Onii, aka Romeo Terrestre, est un Dj, producteur et sound designer français de house music. Sa passion pour le mix, et principalement la musique électronique, lui vient de ses idoles, ZDAR & BOOMBASS Daw : REASON PROPELLERHEAD.

ESPACE 1 à 12h

CRAZY JUH ET KOSMAR FUNK / AFROBEAT

Collectionneurs de disques vinyles de longue date dans des styles aussi variés que le Reggae, l'Afrobeat, la Soul, la Funk et autres genres, les deux artistes sont présents pour une mix-session dans la pure tradition de la culture Sound-System.

ESPACE 1 à 20h30, 22h, 23h30

ESPACE 3 à 14h

SAM VAN DER TOURE ELECTRO

Franco-Malien d'origine, son expérience en tant qu'amateur de vinyles l'amène à jouer des sets sélectifs et éclectiques. Quel que soit le style, sa musique est toujours guidée par le groove, la deepness et l'obscurité de la musique électronique.

ESPACE 1 à 15h

f SamVanDerToure

BLOSSÖM THEORY REGGAE / HIP-HOP

Studio majeur de la scène urbaine mancelle, Blossöm Theory est un label qui passe du reggae à la trap en passant par la pop urbaine. Ses artistes multiplient les expérimentations dans une créativité sans limite.

ESPACE 1 à 17h

f Blossöm Theory

© blossom_theory



OURS SAMPLUS TRIP-HOP / ELECTRO

Ours Samplus est l'un des duos les plus prolifiques de la branche électro/hip-hop instrumental à travers le monde. Le groupe est prêt à imposer sa patte et à présenter au public un nouveau live puissant, articulé autour d'un film d'animation inédit 3D pour une immersion sonore et visuelle.

ESPACE 1 à 19h30

f Ours Samplus

© our_samplus

30

CONCERTS



GREAT MAN HIBOO ELECTRO / HIP-HOP

Great Man Hiboo est un musicien, producteur et DJ à la personnalité à part. À la croisée entre musique, spectacle vivant et scénographie originale, chacune des ses apparitions promet d'être à la hauteur des mystères du personnage dont personne n'a vu le visage.



BLUTCH ELECTRO / BREAKBEAT / HOUSE

Blutch est à l'origine d'une production aux milles textures et aiguisé une marque de fabrique singulière entre electronica, breakbeat et house. Son premier album « Terre Promise » rend hommage à sa Bretagne natale et un tournant sonore avec une musique électronique suave et généreuse.

ESPACE 1 à 00h

f [Blutch](#)

© [blutch_music](#)



ESPACE 1 à 21h

f [GREAT MAN HIBOO](#)

© [greatmanhiboo](#)

AUNE TECHNOPOP

Après un accompagnement en résidence par Superforma, Aune revient sur la scène mancelle avec son premier album signé chez Another Record. « Face à Aune » annonce déjà un live des plus captivant et tonitruant !

ESPACE 1 à 22h30

f [Aune](#)

© [aune.live](#)

31



DJ SETS / CONCERTS

**DIMANCHE
3 JUILLET**

LES RÊVERIES AVEC
KARLO / MISTER BEE /
OPIUM / CAMILLE DOE /
+ 1 GUEST

ELECTRO

Rendez-vous bucolique
à la découverte des
musiques électroniques,
dans un climat d'insouciance
et de bienveillance.

ESPACE 1 à 12h

 [Les Rêveries](#)

 [lesreveries.fr](#)



ONLY WAX AVEC
DJ VINCE / LA CAROTTE /
MOUNSIF / LE TOUB'
FUNK / HIP-HOP

Collectif à géométrie variable
réuni par l'amour du vinyle et
la volonté de faire découvrir
du bon son (Hip Hop, Soul,
Jazz, Funk, Rock, Break Beat,
Salsa, Musiques de films,
de tous pays et de toutes
époques...). De quoi bouger la
tête pendant des heures !

ESPACE 3 à 14h


 [Only Wax](#)




**DEGIHEUGI
ET FLO THE KID**
TRIP-HOP / RAP US

Degiheugi et Flo the kid se
sont alliés pour construire
un live puissant qui nous
emmène au fil des tracks
dans leurs univers respectifs.
En mêlant la force des beats
de Degiheugi au charme
des mélodies de Flo the kid,
ils proposent un live sur-
vitaminé, à la fois poétique
et dansant.

ESPACE 1 à 20h

 [Degiheugi / Flo the kid](#)

 [degiheugi / flo.the.kid](#)

32

ATELIERS / ANIMATIONS

33



ADL ET LAPIN BLANC / ÇA DÉCHIRE

Les artistes ADL et Lapin Blanc vous prennent en photo et créent des portraits qui déchirent !



HEOL / AÉROKIDS

HEOL et un collectif d'arboristes-grimpeurs (l'asso des cimes) proposent aux enfants de participer à la réalisation d'un coloriage géant.



PASCALE ETCHECOPAR / ESTAMPE SUR TETRA PARK

L'illustratrice plasticienne puise son inspiration dans la Nature. Ses estampes donnent naissance à des œuvres poétiques, colorées, ludiques et décalées.

ESPACE D'EXPRESSION LIBRE

Vous aussi venez partager vos œuvres ! Le festival met à votre disposition un espace de « libre expression ». N'oubliez pas votre matériel ! En continu. **ESPACE 3**

ATELIERS / ANIMATION

34

LA RACLE / RAMÈNE TA SAPE

L'imprimerie artisanale et associative La Racle sérigraphie vos fringues. Gratuit si tu ramènes ta sape (t-shirt en vente sur place).



AMANDINE RIMBAULT / PEINTURE

Amandine Rimbault vous invite à participer à la réalisation d'une fresque en peinture.

MOJITO FRAISE / PEINTURE

Les deux artistes, travaillant un tracé à la fois romantique et moderne, animent un atelier d'initiation à la fresque.



WINDIGO / SÉRIGRAPHIE

Sérigraphie et création sur textile et papier. Gratuit si tu ramènes ton vêtement (t-shirt en vente sur place). Illustrations originales et impression réalisée entièrement à la main.



PLANET'JEUX / LUDOTHÈQUE

Révélez vos talents, prouvez votre habilité et osez exprimer votre créativité avec des jeux d'adresse ou à l'espace « cartons ».

AUTOUR DU M.U.R / RENCONTRE

Plein Champ, l'association le M.U.R, et le musée de Tessé s'engagent ensemble à promouvoir l'art urbain (voir page 36). Venez rencontrer Bob Jeady (président), Jérôme Dauchez (vice-président), Christine Jugla (trésorière) et Jérôme Paillasson (responsable du pôle Publics et Action Culturelle des Musées du Mans).

Samedi 2 juillet - 10h30 - Espace 3



© Clément Szczuczynski

PLEIN CHAMP KIDS / RESTITUTION D'ATELIERS

Dans le cadre du Contrat local d'éducation artistique et culturelle (Cléac), plus de 500 élèves de différentes écoles primaires de la ville viennent présenter sous la forme d'une exposition, l'ensemble des ateliers street-art qui ont été menés dans les écoles durant l'année. Le Lycée Sud ainsi que la structure Argos seront également présents.

Vendredi 1^{er} juillet, puis exposition visible tout le week-end

RÉCITS SONORES

Toujours dans le cadre du Cléac, deux classes de l'école Jean-Macé ont découvert de façon ludique les champs de la création sonore avec le réalisateur avec Paul Marques Duarte et un ingénieur du son, en plongeant dans l'histoire du Gué-de-Maulny (passé, présent, futur).

Trois récits sonores, mis en scène puis montés en studio, sont à découvrir en scannant les QRcodes placés dans le parc.

DÉVELOPPEMENT DURABLE

Plein Champ s'engage dans une démarche éco-responsable :

- réduction, tri et réemploi des déchets,
- diminution de la consommation d'eau,
- valorisation des modes de transports vertueux,
- collaboration avec des acteurs du territoire (bar, food trucks) engagés dans une charte éco-responsable,
- veille à l'accessibilité du site,
- impression de ce programme avec un papier labellisé PEFC (Programme de reconnaissance des certifications forestières) et des encres biologiques.

PROLONGATION

En parallèle du festival, le projet Plein Champ se déploie à l'année autour des Transformations murales en ville, du nouveau projet le M.U.R, des expositions programmées tout l'été...



VISITE À VÉLO STREET-ART DANS LA VILLE

Partez à la rencontre des fresques du festival emblématiques de l'art urbain contemporain. L'art dans la ville et dans la nature pour susciter l'émotion.

Tous les mardis d'août, départ de la Maison du Pilier-Rouge à 19h. Tarifs : réduit 4€ et 6€. Infos et résas : 02 43 28 17 22.

LE M.U.R PLEIN CHAMP

À la croisée des arts urbains et des œuvres du musée de Tessé, Plein Champ lance un nouveau projet appelé Le M.U.R Plein Champ, installé dans le parc de Tessé pour des rencontres artistiques !

Un rendez-vous est proposé au public au rythme de six

projets artistiques éphémères par an. Les artistes accueillis tissent une passerelle entre arts urbains et œuvres temporaires ou permanentes du musée. Cet espace de création s'inscrit dans le réseau de l'association Le M.U.R (Modulable, Urbain, Réactif).

© DR

TRANSFORMATIONS MURALES

Un parcours urbain invite à découvrir une trentaine de fresques grands formats réalisées, depuis 2019, sur l'ensemble de la ville. D'autres créations habillent chaque année les écoles mancelles.

EN 2022, QUINZE FRESQUES PARTICIPATIVES...

réalisées essentiellement en milieu scolaire dans le cadre du Contrat local d'éducation artistique et culturelle (Cléac), mais aussi via le budget participatif.



... ET NEUF CRÉATIONS MONUMENTALES INÉDITES

- 1 ADOR**, 6 bd Winston-Churchill / Cité du cirque
- 2 COLLECTIF LA DOUCEUR**, 2 place Gambetta / Espace Gambetta - Acte 2
- 3 COLLECTIF LA DOUCEUR**, 51 rue Garnier-Pagès / Salle de tennis de table
- 4 HEOL**, Rue du Canal / Bâtiment Logista Acte 3
- 5 LOUYZ**, Site à confirmer
- 6 NICOLAS PERRUCHE**, 51 rue de l'Estérel / Maison de l'eau
- 7 SETH**, 14 rue Jankowski
- 8 WENZ**, 2-8 rue Samuel-Beckett
- 9 WAR**, 9 rue Robert-Montagne

EXPOS

LE LIVRE
PLEIN CHAMP

38



SETH / À LA DÉCOUVERTE DE L'ARTISTE

L'artiste international Seth, invité d'honneur de cette édition 2022 de Plein Champ et auteur du visuel du festival, invite à l'occasion de cette exposition à explorer son univers de façon plus approfondie.

*Du 24 juin au 14 septembre,
Collégiale-Saint-Pierre-La-Cour,
avenue Rostov-sur-le-Don.*

*Du mardi au samedi de 13h à 17h30
et le dimanche de 10h à 13h.
Fermé les jours fériés. Entrée libre.*

ADELINE M / PAYSAGES NOCTURNES ET MONDES IMPROBABLES

Les Paysages Nocturnes et les Mondes Improbables, nés en 2008, continuent aujourd'hui de grandir et d'évoluer. Les créations de l'artiste mancelle, tout en clair obscur, sombres et colorées invitent les spectateurs à la rêverie.

*Du 12 juillet au 30 août,
Pavillon du parc Théodore-Monod.*

*Du mardi au dimanche, de 14h à 18h.
Fermé les jours fériés.
Entrée libre.*

Au nom du principe de l'art éphémère, que les cultures urbaines ont initié, les murs réalisés lors d'une édition sont ensuite réutilisés et repeints. Afin de garder trace de toutes les œuvres réalisées dans le cadre du festival, la Ville du Mans a démarré en 2021 une série d'ouvrages à

collectionner, qui sortiront tous les deux ans. Le premier tome regroupe, sur 80 pages, les quelque trente artistes de street-art qui sont intervenus lors des deux premières éditions, en 2019 et 2020. Il est disponible à la vente sur site pendant le festival, ainsi qu'à l'Office de tourisme.



IOTA ET SPEAR / DÉCONSTRUCTION

L'idée de déconstruction a souvent été perçue comme néfaste, bien que ce soit cet événement qui amène à pouvoir refaire mieux avec en tête l'image idéalisée de ce qui fut. C'est ce que Spear et Iota cherchent à montrer à travers leurs œuvres, en touchant aussi bien le réel que l'imaginaire.

*Du 27 juin au 13 septembre,
Hôtel de Ville du Mans, place Saint-Pierre.
Du lundi au vendredi de 9h à 12h et de 14h
à 17h et le samedi de 9h à 12h.
Fermé les jours fériés.
Entrée libre.*

COLLECTIF D'ARTISTES LOCAUX / CARTE BLANCHE

Une carte blanche a été donnée à des street-artistes locaux, afin de partager leurs passions avec le public de l'Espace Gambetta (photo) : Adel, Lapin Blanc, La Racle, Cyril Anguelidis et bien d'autres...

*Du 16 juin au 30 août,
Espace Gambetta,
place Gambetta.
Du lundi au vendredi
de 9h à 12h et de 13h30 à 17h.
Entrée libre.*

CONTACT

SERVICE DU DÉVELOPPEMENT
ET DE L'ACTION CULTURELS
DE LA VILLE DU MANS
02 43 47 36 52

www.lemans.fr



#PLEINCHAMPLEMANS
@pleinchamplemans

LA VILLE DU MANS REMERCIE SES PARTENAIRES



LEFRANC
BOURGEOIS
PARIS

PLEIN CHAMP 2022

Directeur de la publication : Stéphane Le Foll, Maire du Mans /
Création du visuel : SETH. / Déclinaison graphique,
mise en page et rédaction : Communication externe VDM/LMM et Devac VDM /
Impression : Galaxy imprimeurs

