




Arche de la NATURE
LE MANS MÉTROPOLE

Programme 2022

www.arche-nature.fr

3 maisons 500 hectares

À 10 minutes du cœur du Mans, l'Arche de la Nature offre un vaste espace naturel de 500 hectares, ouvert gratuitement et en permanence au public.



Le Mans Métropole porte l'ambition forte de construire un territoire durable. L'Arche de la Nature s'affirme en tant que site de préservation, de valorisation, d'animation et d'éducation du patrimoine naturel et de la biodiversité. Ainsi, des poissons de nos rivières à la Maison de l'Eau, en passant par le jardin potager et les animaux de races régionales à la Maison de la Prairie, et jusque dans les détails de la scénographie de la Maison de la Forêt, ce sont plus de 18 000 enfants qui profitent chaque année des activités pédagogiques de ce grand parc périurbain. L'Arche de la Nature est aussi un espace de détente, de respiration et de découverte. Plus de 500 visiteurs participent aux stages et sorties présentés dans ce programme, car il est essentiel de sensibiliser toutes les générations et tous les publics à ces enjeux.

Stéphane Le Foll - Président de Le Mans Métropole, Maire du Mans.



MAISON de la Prairie

Ferme et potager pédagogiques

La Maison de la Prairie accueille de nombreuses races locales, dont certaines peu communes : la poule Le Mans, l'âne du Cotentin, la vache Saosnoise, le mouton bleu du Maine... Son jardin potager, de 2 100 m², propose une diversité de légumes et présente différentes techniques de jardinage : culture sur buttes, jardins suspendus, jardin en trou de serrure, etc.

Accès à partir des parkings de la Futaie, du Verger et des Granges ou de la Maison de l'Eau (1,5 km). Bus (ligne 6) : arrêt Arche de la Nature ou Espal. Tramway : arrêt Espal.

Visite gratuite tous les jours, de 9h à 18h (de novembre à janvier), de 9h à 20h (de février à avril et en octobre) et de 9h à 22h (de mai à septembre).



MAISON de l'Eau

Patrimoine industriel et richesses aquatiques

Au bord de l'Huisne, à quelques pas de la ville, l'ancienne usine de production d'eau potable dévoile un patrimoine industriel unique : machines à vapeur et hydrauliques, roues à aubes, éolienne Bollée. Aujourd'hui pôle pédagogique sur l'eau et les énergies, la Maison de l'Eau propose des modules interactifs sur le cycle de l'eau, la vie dans la rivière avec notamment de grands aquariums sur les poissons d'eau douce, ainsi qu'une exposition sur les énergies.

**51 rue de l'Estérel - 72100 Le Mans
Bus (ligne 6), Tramway : arrêt Espal.**



MAISON de la Forêt

Découverte sensorielle d'un sentier forestier

La Maison de la Forêt invite les visiteurs à découvrir les animaux sauvages (vivants ou naturalisés) et les arbres qui peuplent les forêts sarthoises, les odeurs, les bruits, les matières qui composent ces écosystèmes, au travers de films, bornes interactives, îlots sensoriels.

**Face au parking des Granges
Bus (ligne 6) : arrêt Arche de la Nature.**

**Ouverture des vacances d'hiver
aux vacances de la Toussaint, de 14h à 17h30.
Durant les vacances d'été, la Maison de l'Eau
ouvre de 10h à 13h30.**

Hors vacances scolaires : les mercredis et dimanches
Vacances scolaires (zone B) : du mardi au dimanche

**Tarif unique : 2€
(gratuit - 12 ans, étudiants, demandeurs d'emploi).**

LES FÊTES de l'Arche de la Nature



Dimanche 20 mars

Fête du cochon et de la basse-cour

🏠 Maison de la Prairie, de 14h à 18h

Côté basse-cour, des poules et lapins de races rustiques et anciennes seront de sortie grâce aux associations avicoles. La manifestation, organisée en partenariat avec l'Union professionnelle des artisans charcutiers traiteurs, accueillera la cinquième édition du « printemps des rillettes ». Venez aussi découvrir la diversité des produits fabriqués à base de porc, du porcelet cuit à la broche aux tartines de rillettes, en passant par l'incontournable boudin noir, sans oublier de goûter à la meilleure terrine du département, récompensée à l'occasion. Cette année, la troupe des Chemineux présentera « la ferme de Chias », un spectacle savoureux. Henriette et Rosette l'interpréteront en chansons humoristiques : « un amour de charcuterie ».

Dimanche 17 avril

Chasse à l'œuf

🏠 Plaines de jeux - Maison de la Forêt, de 14h à 18h

Rendez-vous incontournable des enfants (2 à 10 ans), la chasse à l'œuf ravit les papilles chaque année. Un parcours d'orientation invitera les adolescents à chercher de grands œufs dans les arbres. Les plus grands pourront déguster et acheter des chocolats dans le village. Le groupe de musique « Loulibop » et les magiciens de l'association Da Capo 72 animeront la fête. L'atelier ludique autour d'œufs à décorer, les traditionnels jeux en bois, structure gonflable, un atelier chocolat et d'autres activités nature seront proposés aux enfants.



L'hippomobile

Le percheron, cheval de trait, fait la renommée du Perche (dont une partie se trouve en Sarthe) depuis le XIX^e siècle. Tractés par deux percherons, les deux véhicules hippomobiles servent à transporter les visiteurs et les milliers de scolaires qui se rendent à la Maison de la Prairie tout au long de l'année. Adaptée aux personnes à mobilité réduite, la carriole peut aussi accueillir deux fauteuils roulants.

Avec des rotations régulières de 1h20, le circuit, partant de la Maison de la Prairie, passe par le parking de la Futaie, la Maison de la Forêt et le parking du Verger.

- **D'avril à octobre** (hors été) : tous les dimanches après-midi, sauf les jours de fêtes à la Maison de la Prairie
- **Vacances d'été** : du mardi au dimanche, le matin

Tarifs : 5€ (3 ou 4 arrêts), 3€ (1 ou 2 arrêts)
Gratuit pour les moins de 6 ans accompagnés

Dimanche 15 mai

Fête du pain et des céréales

🏠 **Maison de la Prairie, de 14h à 18h**

Pour fêter la Saint-Honoré, patron des boulangers, venez goûter aux pains et viennoiseries fabriqués par la Fédération patronale de boulangerie-pâtisserie de la Sarthe, dont les meilleures baguettes de tradition du département. Les «p'tits mitrons» pourront réaliser des petits biscuits et découvrir la meunerie. Des céréales du monde seront à savourer au travers de recettes originales proposées par un chef cuisinier et des associations locales. Les visiteurs pourront déguster des pâtes made in Sarthe. Entre contes, anecdotes et chansons, Mega Môme rythmera l'après-midi avec son spectacle « Du pain sur les planches ».



Dimanche 5 juin

Fête de l'eau et des petites bêtes

🏠 **Maison de l'Eau, de 14h à 18h**

Escargots, phasmes, serpents, geckos... Insectes et invertébrés n'auront plus de secret. À cajoler, admirer, redouter... ou à déguster (vers de farine, grillons, criquets) ! Laissez-vous surprendre par la mante religieuse échassier de la Cie Zizanie, « L'Arbre aux P'tites Bêtes » de la Cie « Allo Maman Bobo », les contes de la compagnie Abrakadabrak ou par l'exposition « Insectes : minuscule multitude » du PNR Loire Anjou Touraine. Les plus jeunes pourront fabriquer des petites bêtes, ou lancer leur ligne dans l'Huisne avec la Fédération de Pêche de la Sarthe. Avec la présence de l'Association de Sauvegarde des Moulins et Rivières de la Sarthe, de l'association de Terrariophilie du Maine, de l'association de sauvegarde des hérissons « Erinaceus France ».



Dimanche 4 septembre

Fête du jardin et de la ferme

 Maison de la Prairie, de 14h à 18h

Le jardin potager de 2 100 m² mettra en valeur sa diversité d'espèces végétales anciennes, oubliées ou exotiques. Avec la présence de nombreux exposants et associations, il sera possible de glaner des idées écologiques pour jardiner, cuisiner, réaliser ses produits.

Vendredi 5 août

Nuit des étoiles

Grande plaine du Verger, à partir de 21h

Chaque été, la terre traverse les poussières d'une comète qui, dans l'atmosphère, deviennent des étoiles filantes. La Nuit des étoiles est propice à observer le ciel et apprendre à distinguer les planètes, les constellations, les nébuleuses : projection sur écran géant animée par le Club d'astronomie de l'Université du Mans. Diaporama, exposition photos, cartes du ciel, observation dans de nombreux télescopes, présentation du ciel étoilé grâce à deux planétariums gonflables, compléteront l'animation.

Dimanche 21 août

Fête du miel et des confitures

 Maison de la Prairie, de 14h à 18h

Fin août, ça bourdonne : extraction et dégustation de miel, découverte de la ruche, vente de miels et produits dérivés, fabrication de ruches en paille, animations pour enfants sont au programme de cette nouvelle édition. Vous pourrez glaner des conseils auprès du Groupement de Défense Sanitaire Apicole pour favoriser la bonne santé des abeilles. Un spectacle interactif « Voyage au pays des abeilles » avec Alain Mayer, apiculteur et Daniel Nys, musicien, fera découvrir la vie des insectes tout en s'amusant (quizz, chansons). Et pour toujours plus de gourmandise, marmelades, gelées, confitures de fruits, de lait ou de chocolat seront à déguster.



L'après-midi sera ludique : atelier de musique verte, chansons avec « La balade l'épouvantail » de la Cie Métronome, spectacle de marionnettes « Mon potager » avec la Cie Théâtrapatt. Vaches, moutons, oies, chèvres, alpagas sont également les stars de la journée. Au programme: animations sur la laine, dégustation de fromages, travail de chiens pour gérer un troupeau de moutons, défilé loufoque des animaux et des éleveurs, représentation de « Minute... Cocotte! » de la Cie Le Polisson.



Dimanche 16 octobre

Fête de l'âne et du cheval percheron

Plaine de la Futaie, de 14h à 18h

Organisée en partenariat avec le Syndicat sarthois du cheval percheron, cette fête propose démonstrations de débardage, ferrage, labour, maniabilité, chorégraphie des amazones, tir à la corde, et cette année, un concours d'élégance avec des attelages féminins. L'âne est pleinement associé à la fête avec la présentation de différentes races. Les enfants pourront manier ces petits équidés sur des parcours afin de vérifier si l'animal est aussi têtus qu'on le dit !



Vel'nature

À la Maison de l'Eau, le service de location propose :

- VTT, VTC, tandem, bi-porteurs, tri-porteur, vélos enfants
- Le Vel'Tram, un vélo insolite pour 7 personnes
- Des canoës et paddles (d'avril à octobre)
- Des fauteuils roulants manuels pour les personnes à mobilité réduite
- Des discs pour le disc golf

Ouvert du 5 février
au 6 novembre

Horaires : www.iter-lemans.fr

Contact : 02 52 60 30 47

Dimanche 30 octobre

Fête de la pomme et de la châtaigne

 Maison de la Prairie, de 14h à 18h

Croquez à pleines dents les reinettes du Mans, bouets de Bonnétable et autres pommes de Paradis, présentées par les «Croqueurs de pommes». Les amateurs de machines agricoles retrouveront l'alambic, le pressoir actionné par un percheron et la cidreuse. Vous pourrez déguster le jus fraîchement produit. La confrérie des Nouzillards de Lavernat célébrera le nouzillard, une variété sarthoise de châtaigne. À savourer sans modération, comme les bourdons, tartes, et autres pâtisseries. La confrérie du Pommeau présentera et fera également déguster ce produit cidricole.

PLAN du domaine de l'Arche

Le Mans Centre

Coulaines

Le Mans Nord

Papéa
Parc d'attraction

Le Moulin
des Noyers

Maison de l'Eau

T2 - Bus
n°12
Arrêt Espal

Bus n°6
Arrêt
Gué Bernisson

Abbaye
de l'Épau

Bus n°6
Arrêt
Arche de
la Nature

Le Verger

Route de l'Épau

rue Henri Champion

Bus n°6
Arrêt Californie

Maison de la Forêt

Le Closeau

Le Tertre

rue Jean Mac

Bus n°10,15
Arrêt Grenoble

Le Mans Sud

Tépacap

D323

Direction
Angers

route du Mans

Direction
Paigné-L'Évêque

Maison de la Prairie

WC

1

2

Domaine
de l'Épau

Les Granges

Club hippique
Le Tertre



Arche de la Nature

Accueil public

Maison de l'Eau, 51, rue de l'Estérel,
72100 Le Mans.

Du lundi au vendredi,
de 9h à 12h et de 14h à 17h.

Adresse courrier

CS 40010, 72039 Le Mans cedex 09.
Tél : 02 43 47 40 00

Courriel : archedelanature@lemans.fr

www.arche-nature.fr

[archedelanature](https://www.facebook.com/archedelanature)



Départ circuits rando et VTT

3 parcours de randonnées
de 6,5 km, 8 km et 12 km

4 parcours de VTT
de 3,5 km, 7,5 km, 9,5 km
et un parcours familial



Animaux de la ferme et jardin potager



Parcours d'orientation (3 cartes à télécharger sur arche-nature.fr)



L'arboretum



Disc Golf (parcours de 27 trous)



Plaines de jeux



Parcours des arbres remarquables



Parcours de pêche



Étang de pêche pour initiation



L'hippomobile



Vel'nature

Location de vélos, de canoës, paddle
et de disc-golf



L'Estaminet et le relais forestier

Buvettes



Pôle d'accueil de l'Arche de la Nature



Boulevard nature



Périmètre
Arche de la Nature

ACTIVITÉS nature



Paniers de légumes à gagner

De juin à décembre

Chaque semaine, tentez votre chance en répondant à un quizz. Vous pouvez remporter un panier de légumes du jardin potager. C'est beau, bon, local et bio !

Pêche en famille

La Fédération de Pêche de la Sarthe propose une initiation en famille autour de l'étang :

- **Samedi 19 mars**
de 13h30 à 17h30
- **Samedi 18 juin**
de 10h à 17h,
- **Mercredi 7 septembre**
de 13h30 à 17h30,

Animation gratuite, plusieurs créneaux de pêche proposés sur inscription.

Enfants à partir de 6 ans accompagnés d'un adulte.

Inscriptions

au 02 43 85 66 01

www.peche72.fr



Guidigo

Découvrez une Arche tactile !

Guidés par des personnages ludiques, découvrez les richesses de cinq parcours numériques. Les enfants dès 8 ans (même 5 ans pour un parcours à la ferme) peuvent relever divers défis pour collecter des indices et débusquer l'objet mystère.

Téléchargez gratuitement @Guidigo pour supports tactiles, tablettes, smartphones. Recherchez Le Mans dans l'interface, puis téléchargez l'un des parcours.

NOUVEAUTÉ Chasse aux ani'mots

Durant les vacances d'été. Gratuit.

Munis d'un smartphone ou d'un appareil photo, les enfants sont invités à venir photographier cinq mots cachés. Ils auront le choix entre deux lieux : les plus de 10 ans à la Maison de la Forêt, les moins de 10 ans à la Maison de l'Eau.



Concours
photo

De mi-juin à fin août

En partenariat avec le Crédit Mutuel, le Pays du Mans et le Centre commercial Jacobins, sur le thème « La nature en plein vol ». Les images seront exposées lors de la fête du jardin et de la ferme pour l'élection du prix du public.

Renseignement sur www.arche-nature.fr

Déco nature

Samedi 8 octobre, le matin
5€

Venez créer une belle décoration alliant la technique du string art et la laine de nos alpagas.
À partir de 12 ans.

Au pas des chevaux Percherons

À 14h15, les :

- Mercredi 9 mars
- Mercredi 13 avril
- Mercredi 14 septembre
- Vendredi 4 novembre

À 10h15, le :

- Vendredi 8 juillet

9€, réduit : 7€

Entraîné par deux beaux chevaux Percherons, découvrez quelques secrets de l'Arche de la Nature grâce aux anecdotes d'un guide conférencier du service patrimoine du Mans. Rendez-vous parking du Verger (durée 2 heures).

Inscription conseillée
au 02 43 47 40 30.

Les mystères de l'univers

Les vendredis 25 mars, 6 mai, 30 septembre et 25 novembre, en soirée.

8€, - de 12 ans : 5€

Exploration de l'espace proposée par le Club d'astronomie de l'Université du Mans : apprenez à utiliser les instruments d'observation, à distinguer les planètes des galaxies, les nébuleuses des constellations et à compter en année-lumière. En cas de mauvais temps, l'animation se déroulera au Club d'astronomie (Université du Mans).



Déco nature

Samedi 12 mars, le matin,
5€

Initiez-vous au macramé et réalisez une suspension à accrocher sur un mur pour agrémenter votre décoration végétale.

À partir de 12 ans.

À la découverte des batraciens

Les vendredis 25 mars et 8 avril, en soirée.

5€

Venez observer les batraciens, des tritons aux crapauds, sans oublier les grenouilles. Bottes et lampe torche indispensables.

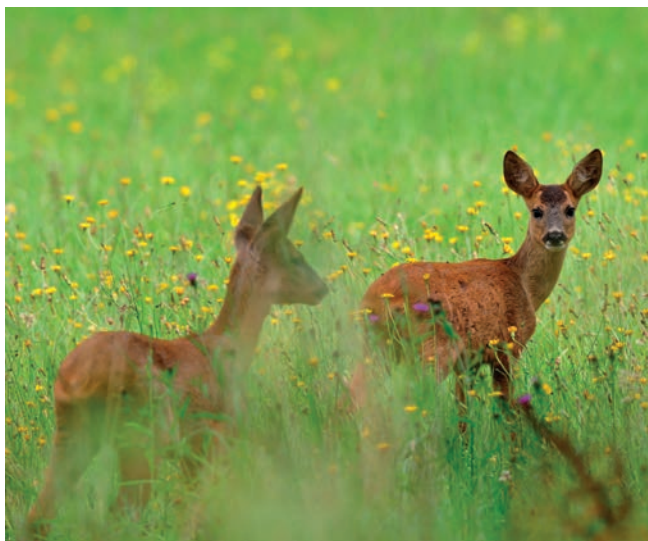


Randonnée sur la trace des animaux

- Mercredi 16 mars, 14h
- Mercredi 4 mai, 14h
- Vendredi 24 juin, à 20h
- Vendredi 9 septembre, à 20h

5€

Après une promenade dans la forêt permettant de repérer les indices de présence de la faune sauvage, vous découvrirez les secrets de la Maison de la Forêt.





Infos

Renseignements au 02 43 47 40 00. Pour les stages payants : inscriptions en envoyant un chèque à l'ordre du Trésor public par courrier (Arche de la Nature, CS 40010, 72039 Le Mans Cedex 09) ou en déposant le chèque à l'accueil de l'Arche de la Nature (51, rue de l'Estérel, Le Mans).



Sur les pas des plantes médicinales

Les dimanches 10 avril, 3 juillet, 2 octobre, de 9h30 à 12h.

8€, - de 12 ans : 5€

Clémentine Peltier, herbaliste et conseillère agréée Fleurs de Bach, propose une balade-échange autour des plantes de saison pour apprendre à les identifier. Leurs utilisations à travers les âges et les ouvrages seront également abordés (tisanes, huiles essentielles, bourgeons, élixirs floraux).

NOUVEAUTÉ Fabrication de pâte à modeler et bulles de savon

Samedi 23 avril, de 14h à 15h45 et de 15h45 à 17h30
5€

Venez apprendre à fabriquer votre propre pâte à modeler et vos bulles de savon respectueuses de la planète et de la santé. C'est facile, écologique et économique ! Avec Anaïs d'Ekwana.

Sous le charme des serpents

- **Mardi 31 mai**
- **Vendredi 3 juin**
- **Mardi 7 juin**
- **Vendredi 10 juin** en soirée.

5€

Animal mythologique, objet de peur et de fascination, le serpent est pourtant un reptile farouche. Venez observer plusieurs spécimens lors d'une sortie dans les sentiers méconnus de l'Arche de la Nature puis au travers d'un diaporama et d'une exposition vivante.

La Maison de l'Eau, toute une histoire !

Les dimanches 24 avril, 23 octobre, 14h30 et 17 juillet, 21 août, 10h30.
6€, réduit : 4€

Plongez à la découverte du patrimoine historique de l'ancienne usine des eaux. Accompagné d'un guide conférencier du service patrimoine du Mans, l'éolienne Bollée, l'usine hydraulique ou les machines à vapeur vous réservent bien des surprises.

Rendez-vous à la Maison de l'Eau.
Inscription conseillée au 02 43 47 40 30.

Trucs et astuces du jardinier

Avec un jardinier. **Le samedi matin, 5€.**

12 mars 2022

Cultivez vos déchets : concept du compostage et réalisation d'une culture sur couches.

7 mai 2022

Les plantes utiles : purins, associations végétales, paillages, amendements organiques... autant de richesses naturelles à découvrir.

17 septembre 2022

Conservation des variétés : initiation au bouturage et à la récolte de semences.

1^{er} octobre 2022

Un bon sol pour l'hiver : identification des besoins en fonction des cultures (apport de matières organiques ou minérales, engrais verts et rotations).

11 février 2023

Douce taille : initiation à la taille fruitière et des rosiers.



Escape game

“Sur les traces de la Velue”

Samedi 21 mai, 19h-20h,
21h-22h, 23h-00h.

Samedi 26 novembre,
10h30-11h30, 14h-15h,
16h-17h.

10€, - de 12 ans **5€**

La Maison de l'Eau devient le théâtre d'une enquête mystérieuse. Partez à la recherche de l'objet perdu par la Velue, le monstre de la rivière qui vient de se réveiller ! Par équipe de 6 à 8 personnes. À partir de 10 ans.

«Des arbres à la musique» **NOUVEAUTÉ**

Dimanche 22 mai,
de 15h à 18h

Le Centre du Patrimoine de la Façture Instrumentale présentera une xylothèque ludique et animera un atelier de fabrication de hochet à partir de végétaux. Des concerts de balafon et de marimba sont également au programme ainsi qu'une balade musicale autour de la Maison de la Forêt.

Gratuit. Rendez-vous à la Maison de la Forêt.

Initiation à l'apiculture

Les samedis 4 juin et 25 juin L'après-midi,
8€, - de 12 ans **5€**

Avec un apiculteur : sortir les hausses des ruches, utiliser l'enfumeur pour neutraliser les abeilles et récolter du miel, comprendre la vie des abeilles.

En quête d'énigmes

NOUVEAUTÉ

Tous les mercredis matin
durant les vacances d'été.
5€



À la Maison de l'Eau ou à la Maison de la Forêt, venez participer en famille à un parcours menant à un parcours menant d'épreuve en épreuve. Pendant deux heures, vous devrez essayer de résoudre une énigme originale. Enfants de 8 à 12 ans.

La nuit de la chauve-souris

Vendredi 26 août, 20h
Maison de l'Eau

Partez à la rencontre de ces mammifères fascinants, de leurs mœurs à leur biologie, à travers des diaporamas et une sortie nocturne, organisés par le CPIE Vallées de la Sarthe et du Loir. **Gratuit. Réservation obligatoire au 02 43 47 40 00.**

Balade forestière et bocagère

Dimanche 9 octobre, 14h
6€, réduit : **4€**

Entre prairies et sous-bois, les guides conférenciers du service patrimoine du Mans vous feront découvrir de façon ludique de nombreuses espèces végétales. Vous en saurez également plus sur la gestion de la forêt. Venir avec des chaussures adaptées. Durée : 3 h. Rendez-vous devant la **Maison de la Forêt. Inscription conseillée au 02 43 47 40 30.**

 Sorties
LPO

À l'écoute des oiseaux

Quatre sorties gratuites, le dimanche, animées par la Ligue pour la protection des oiseaux. Départ à 9h30 à la Maison de la Prairie. Renseignements et **Inscriptions :**
roland.pellion@orange.fr

Dimanche 20 mars Le printemps des oiseaux

Observation des oiseaux du jardin et du bocage.

Dimanche 24 avril Le retour des migrateurs

Coucou, rossignol, pouillots, tourterelle des bois sont de retour.

Dimanche 22 mai Les oiseaux du bocage

Identifiez les oiseaux à leur chant dans le cadre la fête de la nature.

Dimanche 23 octobre Les compagnons d'hiver

Observation des oiseaux hivernant dans notre bocage et identification des arbustes à baies.

EXPOSITIONS

nature



« Les oiseaux aquatiques »

À partir de février

Exposition de plein air permettant de présenter une quinzaine d'espèces fréquentant les milieux aquatiques de l'Arche de la Nature, des rivières aux étangs, que Roland Pellion et Patrick Houalet, deux photographes locaux, ont su surprendre dans leur intimité.

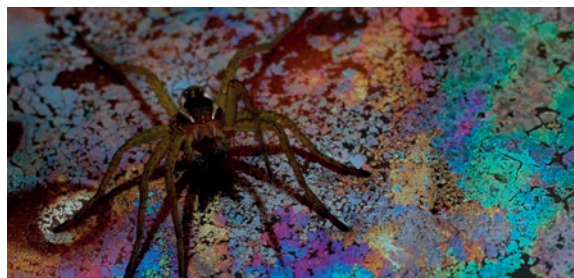
Jardin de la Maison de l'Eau.



« RAINFOREST, la forêt de pluie »

À partir de mai

Durant ses séjours dans les forêts tropicales humides d'Afrique et d'Amérique latine, le photographe Sylvain Lefebvre a capté des instants magiques. Près de 40 photos seront exposées en format XXL à la **Maison de la Forêt et sur un chemin forestier** de 2 km. Laissez-vous émerveiller par un gorille de montagne, un colibri ou un iguane...



« Dérives Cellulaires »

À partir d'avril

Dominique et Michel Beucher sont passionnés des zones tourbeuses de la Sarthe. À travers 18 photographies, ils nous invitent à un voyage au cœur de ces espaces colonisés par des micro-organismes unicellulaires, les cyanobactéries : incursion sur un territoire étonnant, où les réactions chimiques sont à l'origine de contours et de couleurs remplis de mystères.

Au Verger, à l'entrée de la Maison de la Prairie.

LA BOUTIQUE nature

L'ensemble des produits est en vente à l'accueil de l'Arche de la Nature et l'Office du tourisme. Le carnet de balades est disponible aussi à la Maison du Pilier-Rouge et dans les librairies du centre-ville.



Pot de miel

250 g

3€



Jus de pomme

1 litre

2€



Carnet de balades

autour du Boulevard Nature (24 circuits)

7€



Jeu de 7 familles

2€



Bulletin d'inscription

À retourner avec votre règlement (chèque bancaire à l'ordre du TRÉSOR PUBLIC) à l'Arche de la Nature.

Si vous souhaitez vous inscrire à plusieurs animations, merci de faire un chèque par animation (chaque chèque sera débité après l'animation).

Animation(s) ou sortie(s) - Liste au verso de ce bulletin.

Pour toutes les sorties nature, se munir d'une bonne paire de chaussures et de vêtements sombres. Éviter de se parfumer (les mammifères ont l'odorat sensible).

Nom et prénom

Adresse

Ville et code postal

Téléphone*

Mail

** indispensable pour les stages et animations, en cas d'imprévu.*



L'Estaminet et le Relais forestier

À la Maison de la Prairie et la Maison de la Forêt, les buvettes proposent des produits du terroir ou issus du commerce équitable ou bio, à consommer sur place ou à emporter. Des galettes salées et des crêpes sucrées sont aussi au menu du Relais forestier. Prestation sur réservation pour des collations et goûters d'anniversaires.

Ouverture :

De mars
à novembre
pour l'Estaminet
et durant les
vacances scolaires
(printemps, été,
automne) pour le
Relais forestier.

Horaires :

www.iter-lemans.fr

Contact :

02 43 84 69 51

INSCRIPTION aux animations et sorties

Les astuces du jardinier - 5€ (p.12)

Date choisie

La déco nature - 5€ (p.11)

Date choisie

**À la découverte
des batraciens - 5€ (p.11)**

Date choisie

**Sur les pas des
plantes médicinales - 8€/5€ (p.12)**

Date choisie

**Escape game sur les traces
de la Velue - 10€ /5€ (p.13)**

Date choisie

**Rando sur la trace
des animaux - 5€ (p.11)**

Date choisie

Les mystères de l'univers - 8€/5€ (p.11)

Date choisie.....

Sous le charme des serpents - 5€ (p.12)

Date choisie.....

Initiation à l'apiculture - 8€/ 5€ (p.12)

Date choisie

**Fabrication de pâte à modeler
et bulles de savon - 5€ (p.12)**

Horaire choisie